



# Προϊόντα για τις κατασκευές και την βιομηχανία



# BAUER

Η ΚΛΗΡΟΝΟΜΙΑ ΜΑΣ ΔΕΝ ΕΙΝΑΙ ΚΑΤΙ ΠΟΥ ΆΦΗΝΟΥΜΕ ΠΙΣΩ ΜΑΣ, ΕΙΝΑΙ ΚΑΤΙ Π'ΑΝΩ ΣΤΟ ΟΠΟΙΟ ΧΤΙΖΟΥΜΕ





Frankfurt, Reg. No 312310 QM  
Qualitätsmanagementsystem  
Zertifiziert nach DIN EN ISO 9001



Frankfurt, Reg. No 312310 UM  
Qualitätsmanagementsystem  
Zertifiziert nach DIN EN ISO 14001

## Επαγγελματική σιγουριά & αξιοπιστία

Τα προϊόντα μας σχεδιάζονται με σταθερό προσανατολισμό στις ουσιαστικές ανάγκες των ανθρώπων και του περιβάλλοντος



# BAUER

## **Ο ΣΤΟΧΟΣ ΜΑΣ ΕΙΝΑΙ ΆΠΛΟΣ. ΆΝΤΙ ΓΙΑ ΜΙΑ ΣΕΙΡΑ ΆΠΟ ΠΛΕΟΝΑΖΟΥΣΕΣ ΔΥΝΑΤΟΤΗΤΕΣ, ΘΕΛΟΥΜΕ ΝΑ ΣΑΣ ΠΡΟΣΦΕΡΟΥΜΕ ΠΡΑΓΜΑΤΙΚΕΣ ΛΥΣΕΙΣ**

Πιστεύουμε ότι οι άνθρωποι δεν πρέπει να αναγκάζονται να προσαρμόζονται στις περίπλοκες απαιτήσεις της τεχνολογίας αλλά η τεχνολογία θα πρέπει να προσαρμόζεται στις απαιτήσεις των ανθρώπων. Η εμπειρία και οι γνώσεις μας υποστηρίζονται από τις καλύτερες βιομηχανικές εγκαταστάσεις στον κόσμο για την παραγωγή και τον έλεγχο των προϊόντων μας. Τα προϊόντα της **BAUER** σχεδιάζονται και αναπτύσσονται με σχολαστικότητα και επιμονή στις λεπτομέρειες και παράγονται σε σύγχρονες και πλήρως αυτοματοποιημένες μονάδες εφαρμόζοντας σε όλα τα στάδια, σχεδιασμός – παραγωγή – διάθεση, πιστοποιημένο σύστημα διασφάλισης ποιότητας από τον γερμανικό φορέα **Deutsche Gesellschaft für Qualität**.





Υπάρχει μια ιδέα πίσω από όλα τα  
προϊόντα και τις υπηρεσίες της **BAUER**



# BAUER

B B T™ | BAUER BUILDING TECHNOLOGIES

## Η ΦΗΜΗ ΤΗΣ BAUER ΒΑΣΙΖΕΤΑΙ ΣΤΗΝ ΑΝΑΠΤΥΞΗ ΤΩΝ ΔΙΚΩΝ ΤΗΣ ΜΟΝΑΔΙΚΩΝ ΤΕΧΝΟΛΟΓΙΩΝ, ΤΙΣ ΔΗΜΙΟΥΡΓΙΚΕΣ ΛΥΣΕΙΣ ΚΑΙ ΤΟ ΠΑΘΟΣ ΓΙΑ ΤΕΛΕΙΟΤΗΤΑ

Η κληρονομιά μας είναι ο κοινός παρανομαστής που συνδέει μεταξύ τους τα προϊόντα της **BAUER** για περισσότερα από 50 χρόνια ιστορίας. Αυτό που κάνει την διαφορά είναι ο συνεχής σεβασμός προς τις ιδρυτικές αξίες και η διαρκής επιθυμία να προκαλούμε τα συμβατικά. Η υπευθυνότητα, η ειλικρίνεια και το πάθος για πρωτοπορία αποτελούν αναπόσπαστο κομμάτι της ταυτότητας μας και όχι μία ξεχωριστή οντότητα στο ευρύτερο πλαίσιο της πρότασής μας. Χτίζουμε την στρατηγική της εταιρικής ευθύνης γύρω από το όραμα και τις αξίες μας και φροντίσαμε το γεγονός αυτό να αναδεικνύεται σε κάθε εταιρική έκφανση. Κάθε απόφαση παίρνεται και κατοχυρώνεται μέσα από το πρίσμα της απόλυτης επίγνωσης των ευθυνών μας. Παράγουμε προϊόντα με τρόπους που διασφαλίζουν ένα

ασφαλές και υγιές περιβάλλον τόσο για τους υπαλλήλους, όσο και για τους συνεργάτες μας και για τις τοπικές κοινωνίες στις οποίες λειτουργούμε. Συμφηφισμοί και υποχωρήσεις σε ό,τι αφορά τις αξίες μας δεν είναι διαπραγματεύσιμοι. Το κλειδί της επιτυχίας είναι οι άνθρωποι μας. Είναι παθιασμένοι με την ποιότητα και φιλοδοξούν στα υψηλότερα επίπεδα σε ό,τι κάνουν, με προσοχή στην κάθε λεπτομέρεια. Αυτός είναι ο λόγος για τον οποίο είμαστε σε θέση να προσφέρουμε στους πελάτες μας προϊόντα και υπηρεσίες εξαιρετικής ποιότητας. Η **BAUER** διαθέτει τις ικανότητες και την εμπειρία για να ικανοποιήσει άμεσα τις ανάγκες των επαγγελματιών, τεχνιτών, κατασκευαστών ή μεταπωλητών που αναζητούν τις πιο αποδοτικές λύσεις σε εξυπηρέτηση, εγκυρότητα και ταχύτητα.



<b>AQUABLOCK</b>	36	<b>HARDOX 01 S</b>	67	<b>SUPERLAT LATEX</b>	16/26
<b>AQUASIL</b>	10	<b>HARDOX 11</b>	67	<b>TETRABLOCK 3,0 G</b>	21
<b>AQUASIL FLEX</b>	10/53	<b>HARDOX 360</b>	69	<b>TETRABLOCK 4,5 PM</b>	21
<b>AQUA TAPE</b>	24	<b>HARDOX EXTRA</b>	65	<b>ULTRA ACRYLIC</b>	39
<b>AQUA PRIMER</b>	14/68	<b>HARDOX P25</b>	68	<b>ULTRA FAST</b>	34
<b>ARMOSEAL</b>	33	<b>HARDOX PU CLEAR COAT</b>	62/70	<b>ΆΦΡΟΙ ΠΟΛΥΟΥΡΕΘΑΝΗΣ</b>	22/36
<b>ASPHALT TAPE</b>	24	<b>HARDOX S36</b>	66	<b>ΆΦΡΟΣ ΣΥΓΚΟΛΛΗΣΗΣ</b>	
<b>BAU CURE</b>	66	<b>HARDOX FLU-300</b>	65	<b>ETICS ΚΑΙ ΚΑΘΑΡΙΣΤΙΚΟ</b>	
<b>BAUCAST</b>	33	<b>HARDOX LEVEL FAST</b>	64	<b>ΠΙΣΤΟΛΙΟΥ</b>	52
<b>BAU COLOR</b>	28/60	<b>HARDOX MIX</b>	64	<b>ΒΥΣΜΑΤΑ</b>	
<b>BAULAT</b>	16/26	<b>HARDOX P22</b>	69	<b>ΘΕΡΜΟΠΡΟΣΩΨΗΣ</b>	53
<b>BAUFIBERS</b>	28	<b>HYPER FLEX</b>	41	<b>ΚΑΘΑΡΙΣΤΙΚΟ</b>	
<b>BAUFINA</b>	30	<b>ΚΑΡΑΛUX FLEX</b>	13	<b>ΓΙΑ ΦΥΣΙΚΕΣ ΠΕΤΡΕΣ</b>	46
<b>BAUFLEX FIBER</b>	40	<b>ΚΑΡΑ 11</b>	49	<b>ΚΑΘΑΡΙΣΤΙΚΟ</b>	
<b>BAUFLEX RAPI-GEL</b>	41	<b>ΚΑΡΑGRIP</b>	50	<b>ΓΙΑ ΠΛΑΚΙΔΙΑ</b>	46
<b>BAUFLEX UNIVERSAL</b>	40	<b>ΚΑΡΑΣIL</b>	54	<b>ΚΟΚΚΟΜΕΤΡΙΕΣ</b>	
<b>BAU MESH 80</b>	23	<b>MALTA STAR</b>	58	<b>ΜΟΝΟΚΑΡΑ FLEX /</b>	
<b>BAU MESH 160 / 160 S</b>	52	<b>MALTA PLUS</b>	58	<b>ΚΑΡΑΣIL</b>	55
<b>BAU RESINA</b>	60	<b>MALTA UNO</b>	59	<b>ΜΕΜΒΡΑΝΗ</b>	
<b>BAUSIL</b>	62	<b>MONOFLEX</b>	12	<b>ΆΠΟΣΥΜΠΛΕΞΗΣ</b>	
<b>BAUTHERM G</b>	51	<b>ΜΟΝΟΚΑΡΑ FLEX</b>	54	<b>DRY 80 / DRY 50</b>	46
<b>BAUTHERM W</b>	51	<b>ΜΟΝΟΚΑΡΑ FLEX</b>	12	<b>ΣΥΜΠΛΗΡΩΜΑΤΙΚΑ</b>	
<b>BENTONITE WATERSTOP</b>	24	<b>MONOFLEX NANO-HYBRID</b>	12	<b>ΠΡΟΙΟΝΤΑ</b>	
<b>BETOSIL</b>	17/27	<b>MONOFLEX PU</b>	13	<b>ΘΕΡΜΟΠΡΟΣΩΨΗΣ</b>	53
<b>BETOFIX A40</b>	32	<b>NANOLINE 900W</b>	15	<b>ΤΣΙΜΕΝΤΟΚΟΝΙΑΜΑ</b>	
<b>BETOFIX B70</b>	32	<b>NANOLINE 80W</b>	15	<b>ΥΨΗΛΩΝ ΆΝΤΟΧΩΝ</b>	36
<b>BETOLAX</b>	17/27	<b>PERLA</b>	42	<b>ΧΡΩΜΑΤΟΛΟΓΙΟ</b>	
<b>BP 80</b>	23	<b>PERLA SILICONE</b>	19/43	<b>BAU RESINA</b>	61
<b>BUTYL TAPE</b>	24	<b>PETROBLOCK</b>	44	<b>ΧΡΩΜΑΤΟΛΟΓΙΟ</b>	
<b>CLASSIC</b>	38	<b>PISTOL CLEANER</b>	53	<b>GRANULATO</b>	56
<b>CRYSTAL</b>	45	<b>PLASTER FIX</b>	32/59		
<b>DECOSET</b>	44	<b>PRO 101</b>	14/50		
<b>ECOFLEX ORGANIC</b>	49	<b>PYROFLEX</b>	45		
<b>ELASTOSIL</b>	11	<b>S TV S20</b>	22		
<b>ELASTOSIL 1C</b>	11	<b>STELA</b>	28		
<b>EPOGROUT</b>	43	<b>STUCCOCEM</b>	31		
<b>EXTRA</b>	38	<b>SUPER ACRYLIC</b>	39		
<b>FLEXIBLE PU SEALANT</b>	19	<b>SUPERBIT</b>	20		
<b>GRANE</b>	31	<b>SUPERBIT RUBBER</b>	20		
<b>GRANULATO</b>	56	<b>SUPERSIL ANTI-MOULD</b>	18		
		<b>SUPERSIL NEUTRAL</b>	18		
		<b>SUPERFIX 7</b>	30		
		<b>SUPERFIX 30</b>	35		
		<b>SUPERFIX 50</b>	35		
		<b>SUPER-GRIP</b>	46		





**ΣΤΕΓΑΝΩΤΙΚΑ**

## Aquasil

### Επαλειφόμενο στεγανωτικό κονίαμα τσιμεντοειδούς βάσης

- Για πλήρη και μόνιμη στεγανοποίηση σκυροδέματος, πλινθοδομής, σοβάδων κλπ.
- Για στεγανοποίηση υπογείων, δαξαμενών, τούνελ, θεμελίων, φρεατίων, καναλιών κλπ.
- Αντέχει σε θετική και αρνητική πίεση νερού.
- Η επιφάνεια παραμένει υδρατμοπερατή.
- Κατάλληλο για επαφή με πόσιμο νερό.
- **Πάχος εφαρμογής (2 στρώσεις):**  $\leq 5\text{mm}$  και  $\geq 2\text{mm}$



**ΚΑΤΑΝΑΛΩΣΗ:** 2-4 kg/m<sup>2</sup>



## Aquasil Flex

### Ελαστικό επαλειφόμενο στεγανωτικό κονίαμα τσιμεντοειδούς βάσης 2 συστατικών

- Για πλήρη και μόνιμη στεγανοποίηση σκυροδέματος, πλινθοδομής, σοβάδων.
- Με δυνατότητα να γεφυρώνει επιφανειακές ρωγμές.
- Ιδανικό για στεγανοποίηση σε επιφάνειες που παρουσιάζουν ή πρόκειται να παρουσιάσουν τριχοειδείς ρωγμές λόγω συστολοδιαστολών ή δονήσεων π.χ. επιφάνειες που πρόκειται να καλυφθούν με πλακίδια (μπαλκόνια, τράτσες, πισίνες, μπάνια κλπ), ανεστραμμένη μόνωση ταρατσών, υπόγειες δεξαμενές, φρεάτια, κανάλια κλπ.
- Αντέχει σε θετική και αρνητική πίεση νερού και η επιφάνεια παραμένει υδρατμοπερατή.
- Κατάλληλο για επαφή με πόσιμο νερό.
- **Πάχος εφαρμογής (2 στρώσεις):**  $\leq 5\text{mm}$  και  $\geq 2\text{mm}$



**ΚΑΤΑΝΑΛΩΣΗ:** 2-4 kg/m<sup>2</sup>



## Elastosil

### Ελαστικό επαλειφόμενο στεγανωτικό κονίαμα τσιμεντοειδούς βάσης 2 συστατικών

- Για πλήρη και μόνιμη στεγανοποίηση σκυροδέματος, πλινθοδομής, σοβάδων κλπ.
- Με δυνατότητα να γεφυρώνει επιφανειακές ρωγμές μεγάλου εύρους ακόμα και μεγαλύτερου των 2mm
- Ίδανικό για επιφάνειες που παρουσιάζουν ή πρόκειται να παρουσιάσουν τριχοειδείς ρωγμές λόγω συστολοδιαστολών ή δονήσεων π.χ. επιφάνειες που πρόκειται να καλυφθούν με πλακίδια (μπαλκόνια, ταράτσες, πισίνες, μπάνια κλπ), ανεστραμμένη μόνωση ταρατσών, υπόγειες δεξαμενές, ζαρντινιέρες επιφάνειες με λιμνάζοντα νερά όπως ταράτσες κλπ.
- Αντέχει σε θετική και αρνητική πίεση νερού και η επιφάνεια παραμένει υδρατμοπερατή.
- Κατάλληλο για δεξαμενές πόσιμου νερού.
- **Πάχος εφαρμογής (2 στρώσεις):**  $\leq 5$  mm και  $\geq 2$  mm

**ΚΑΤΑΝΑΛΩΣΗ:** 2-4 kg/m<sup>2</sup>



## Elastosil 1C

### Εύκαμπτο ινοπλισμένο στεγανωτικό κονίαμα τσιμεντοειδούς βάσης

- Για στεγανοποίηση σκυροδέματος κλπ.
- Κατάλληλο για στεγανοποίηση σε επιφάνειες που παρουσιάζουν ή πρόκειται να παρουσιάσουν τριχοειδείς ρωγμές λόγω συστολοδιαστολών ή δονήσεων π.χ. επιφάνειες που πρόκειται να καλυφθούν με πλακίδια (μπαλκόνια, ταράτσες, πισίνες, μπάνια κλπ), καθώς επίσης και υπόγειες δεξαμενές, φρεάτια, κανάλια κλπ.
- Αντέχει σε θετική και αρνητική πίεση νερού και η επιφάνεια παραμένει υδρατμοπερατή.
- **Πάχος εφαρμογής (2 στρώσεις):**  $\leq 4$ mm και  $\geq 2$ mm

**ΚΑΤΑΝΑΛΩΣΗ:** 1,5 -3 kg/m<sup>2</sup>



## Monoflex

### Ελαστομερές ακρυλικό στεγανωτικό ταρατσών

- Πολύ ελαστικό, απολύτως στεγανό και ανθεκτικό στις διαβρώσεις του περιβάλλοντος και στις υπεριώδεις ακτίνες του ήλιου.
- Με εξαιρετική πρόσφυση σε σκυρόδεμα, τσιμεντοκονίες, μέταλλο, ασφαλτικά υλικά κλπ.
- Διακρίνεται για την εξαιρετική αντοχή σε ακραίες καιρικές συνθήκες διατηρώντας τις ιδιότητες του σε θερμοκρασίες από  $-10^{\circ}\text{C}$  έως  $50^{\circ}\text{C}$ .
- Αραιώνεται με νερό 5-10% για την πρώτη στρώση σαν αστάρι.
- **Χρόνος ζωής:**  $\approx 7$  χρόνια.



**ΚΑΤΑΝΑΛΩΣΗ:** 1,5 - 2,0 kg/m<sup>2</sup>



## Monoflex Nano-Hybrid

### Υβριδικό ελαστομερές στεγανωτικό ταρατσών νέας γενιάς

- Νέα τεχνολογία νανομοριακής τροποποίησης ρητινών.
- Πολύ ελαστικό, απολύτως στεγανό με μεγάλη αντοχή στα λιμνάζοντα νερά, χωρίς πολυουρεθάνες, διαλύτες και άλλες επικίνδυνες τοξικές ουσίες.
- Έχει εξαιρετική πρόσφυση σε σκυρόδεμα, τσιμεντοκονίες, γαρμπιλομπετόν, ξύλο, μέταλλο και σε κάθε είδους στεγανοποιητικές στρώσεις ασφαλτικά υλικά και μεμβράνες.
- Εξαιρετική αντίσταση σε ακραίες καιρικές συνθήκες.
- Η επιφάνεια δεν κολλάει (tack free) στο βάδισμα μετά την εφαρμογή ακόμα και σε μεγάλες θερμοκρασίες με αποτέλεσμα να μην συγκεντρώνει ρύπους.
- Αραιώνεται με νερό μέχρι 5-10% για χρήση σαν αστάρι.
- **Χρόνος ζωής:**  $\approx 10$  χρόνια.



**ΚΑΤΑΝΑΛΩΣΗ:** 1,3 - 2,0 kg/m<sup>2</sup>



## Monoflex PU

**Επαγγελματικό πολυουρεθανικό επαλειφόμενο, στεγανωτικό ταρατσών ενός συστατικού**

- Σχηματίζει μετά την επάλειψή του μία στεγανή μεμβράνη, χωρίς αρμούς και ενώσεις υψηλής ελαστικότητας και αντοχής στον χρόνο.
- Πολύ ελαστικό, απολύτως στεγανό με μεγάλη αντοχή στα λιμνάζοντα νερά.
- Έχει εξαιρετική πρόσφυση σε σκυρόδεμα, τσιμεντοκονίες, γαρμπιλομετόν, μέταλλο και σε κάθε είδους στεγανοποιητικές στρώσεις ασφαλτικά υλικά κλπ.
- Η επιφάνεια δεν κολλάει (tack free) στο βάδισμα μετά την εφαρμογή ακόμα και σε μεγάλες θερμοκρασίες με αποτέλεσμα να μην συγκεντρώνει ρύπους.
- **Μορφή:** προπολυμερισμένη πολυουρεθανική ρητίνη.
- **Χρόνος ζωής:** ≈10 χρόνια.



**ΚΑΤΑΝΑΛΩΣΗ:** 2,0-4,0 kg/m<sup>2</sup>



## Kapalux Flex

**Στεγανωτική ελαστική 100% ακρυλική βαφή υψηλής ποιότητας**

- Προσφέρει στεγάνωση σε κάθετες επιφάνειες όπως παλαιοί σοβάδες με τριχοειδείς ρωγμές κλπ.
- Εξαιρετική ελαστικότητα ακόμα και στους -20°C
- Μεγάλη ικανότητα γεφύρωσης ρωγμών.
- Για ιδιαίτερα δύσκολες περιβαλλοντικές συνθήκες και πολύ καταπονημένες επιφάνειες.
- Μεγάλη αντοχή στους ρύπους και εύκολο καθαρίσμα.
- Πολύ μεγάλος χρόνος ζωής.



**ΚΑΤΑΝΑΛΩΣΗ:** ≈ 10 - 12m<sup>2</sup>/ L



## Pro 101

### Αστάρι προετοιμασίας βαφών και έγχρωμων σοβάδων

- Πολύ μεγάλη διεισδυτική ικανότητα.
- Ιδανικό υπόστρωμα στους έγχρωμους σοβάδες, ακρυλικούς σοβάδες και στα ελαστικά επιχρίσματα όπως το **Kapalux**, **Monokapa**, **Kapasil**, **Granulato** και **Malta Plus**.
- Ενδείκνυται για πορώδη υποστρώματα όπως σοβάδες πρώτης στρώσης, σκυρόδεμα, τούβλα, πορομπετόν, τσιμεντοειδείς συγκολλητικές επιστρώσεις, τσιμεντοκονιάματα κλπ.



**ΚΑΤΑΝΑΛΩΣΗ:**  $\approx 0,1 - 0,2 \text{ kg/m}^2$



## Aqua Primer

### Εποξειδικό υδατοδιαλυτό αστάρι βιομηχανικών δαπέδων 2 συστατικών

- Για αστάρωμα των επιφανειών που πρόκειται να καλυφθούν με εποξειδικές επιστρώσεις και ως υπόστρωμα του **Monoflex PU** σε σκυρόδεμα με ελαφριά υγρασία.
- Για απορροφητικά και μη απορροφητικά ανόργανα υποστρώματα όπως σκυρόδεμα, τσιμεντοκονιάματα και γαρμπιλόδεμα κ.λ.π.



**ΚΑΤΑΝΑΛΩΣΗ:**  $\approx 0,2-0,3 \text{ kg/m}^2$



## Nanoline 900 W

### Υδροαπωθητικός και ελαιοαπωθητικός διαφανής νάνοεμποτισμός στεγανοποίησης επιφανειών

- Προστατευτικό φράγμα ενάντια στους παράγοντες που ευνοούν την ενανθράκωση.
- Για προστασία απορροφητικών και με πολύ μικρή απορροφητικότητα υποστρώματων.
- Η περατότητα έναντι υδρατμών των τοίχων και των δαπέδων παραμένει ανεπηρέαστη.
- Δεν δημιουργεί επιφανειακό φιλμ στα υποστρώματα εφαρμογής και έτσι δεν αλλοιώνει την αισθητική τους.
- Για μάρμαρα, γρανίτες, γρανιτοπλακάκια φυσικά, κεραμικά πλακίδια, αρμούς πλακιδίων, φυσικές ή τεχνητές πέτρες, εμφανές σκυρόδεμα, σοβά, τσιμεντοκονιάματα, τούβλα κλπ.
- **Χημική βάση:** σιλάνιο/ σιλοξάνη υδατική διασπορά.
- **Χρόνος ωρίμανσης:** 5-10 ώρες.



**ΚΑΤΑΝΑΛΩΣΗ:**  $\approx 0,05 - 0,1 \text{ kg/m}^2$



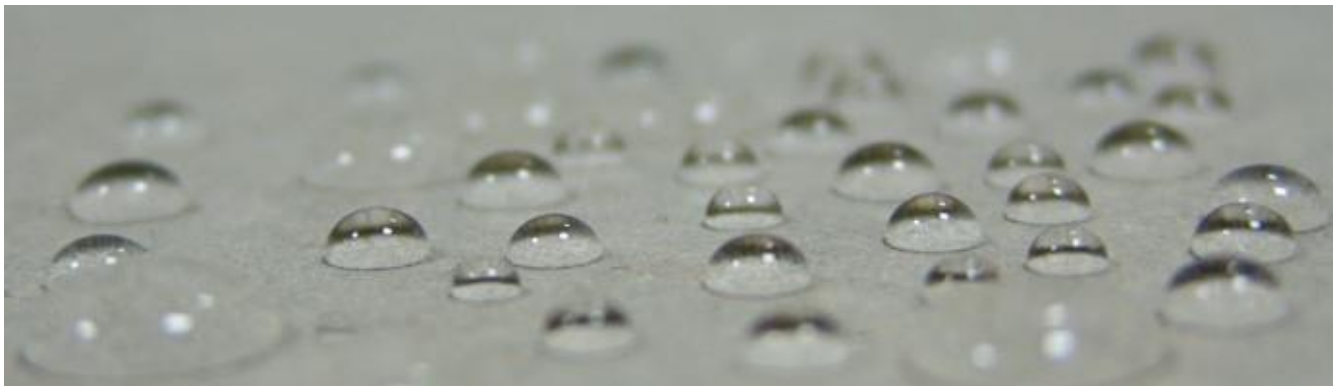
## Nanoline 80 W

### Υδροαπωθητικός διαφανής νάνοεμποτισμός στεγανοποίησης επιφανειών

- Προστατευτικό φράγμα ενάντια στους παράγοντες που ευνοούν την ενανθράκωση.
- Η περατότητα έναντι υδρατμών των τοίχων και των δαπέδων παραμένει ανεπηρέαστη.
- Δεν δημιουργεί επιφανειακό φιλμ στα υποστρώματα εφαρμογής και έτσι δεν αλλοιώνει την αισθητική τους.
- Για εμφανές σκυρόδεμα, σοβά, τσιμεντοκονιάματα, τούβλα, κεραμίδια, κεραμικά πλακίδια, αρμούς πλακιδίων, φυσικές ή τεχνητές πέτρες, πυρότουβλα κλπ.
- **Χημική βάση:** σιλάνιο/σιλοξάνη υδατική διασπορά.
- **Χρόνος ωρίμανσης:** 5-10 ώρες.



**ΚΑΤΑΝΑΛΩΣΗ:**  $\approx 0,2-0,3 \text{ kg/m}^2$



## Baulat

### Υπέρ-βελτιωτικό κονιαμάτων γερμανικής τεχνολογίας βάσεως ακρυλικού πολυμερούς υψηλής πυκνότητας

- Για ενίσχυση, ελαστικότητα και αδιάβροχοποίηση σε σοβάδες, κατασκευή δαπέδων ενδοδαπέδιας θέρμανσης, συγκόλληση παλαιού με νέο μπετόν, τσιμεντοκονίες για ράμπες και λούκια, επισκευές σκυροδέματος και αντιδιαβρωτική προστασία οπλισμού, ως αστάρι για όλες τις επιφάνειες, ενίσχυση σε κόλλες πλακιδίων και αρμόστοκους, σταθεροποιητικό σαθρών επιφανειών και πολλά άλλα.
- Προσφέρει μεγάλη ελαστικότητα (δημιουργία κονιαμάτων απαλλαγμένα από ρηγματώσεις).
- Μεγάλη αντοχή στον ήλιο και το περιβάλλον.
- Εξαιρετική πρόσφυση σε όλα τα υποστρώματα ακόμη και σε λείες επιφάνειες.
- Μεγάλη αύξηση των μηχανικών αντοχών.
- Τέλεια στεγανοποίηση και αντοχή σε υγρούς χώρους.



**ΚΑΤΑΝΑΛΩΣΗ:** 1:5 έως 1:1 στο νερό ανάμιξης



## Superlat Latex

### Βελτιωτικό κονιαμάτων γερμανικής τεχνολογίας βάσεως ακρυλικού πολυμερούς

- Για ενίσχυση και αδιάβροχοποίηση σε σοβάδες, κατασκευή δαπέδων ενδοδαπέδιας θέρμανσης, συγκόλληση παλαιού με νέο μπετόν, τσιμεντοκονίες για ράμπες και λούκια, επισκευές σκυροδέματος και αντιδιαβρωτική προστασία οπλισμού, ως αστάρι για όλες τις επιφάνειες, ενίσχυση σε κόλλες πλακιδίων και αρμόστοκους, σταθεροποιητικό σαθρών επιφανειών κ.α.
- Προσφέρει ελαστικότητα (δημιουργία κονιαμάτων απαλλαγμένα από ρηγματώσεις).
- Μεγάλη αντοχή στον ήλιο και το περιβάλλον.
- Εξαιρετική πρόσφυση σε όλα τα υποστρώματα ακόμη και σε λείες επιφάνειες.
- Μεγάλη αύξηση των μηχανικών αντοχών.
- Τέλεια στεγανοποίηση και αντοχή σε υγρούς χώρους.



**ΚΑΤΑΝΑΛΩΣΗ:** 1:5 έως 1:1 στο νερό ανάμιξης





## Betolax

### Στεγανωτικό μάζας και ρευστοποιητής σκυροδέματος, κονιαμάτων

- Στεγανωτικό μάζας σκυροδέματος τύπου T9.
- Μειώνει την απαίτηση του σκυροδέματος στο νερό ανάμιξης αυξάνοντας τις τελικές αντοχές.
- Δημιουργεί μεγάλη ρευστότητα στο σκυρόδεμα και στα κονιάματα προσφέροντας βελτίωση της εργασιμότητας, ιδιαίτερα σε περιπτώσεις σκυροδέτησης με πυκνό οπλισμό και προσφέρει εξαιρετικά ομαλή και λεία τελική επιφάνεια.
- Για θεμελιώσεις, υπόγεια, πισίνες, αποχετευτικά έργα, φράγματα, δεξαμενές, κανάλια, γενικά όπου απαιτείται υψηλής ποιότητας στεγανό και εργάσιμο σκυρόδεμα.
- **Χημική σύσταση:** Λιγνοσουλφονικά τροποποιημένα πολυμερή.



**ΚΑΤΑΝΑΛΩΣΗ:** ≈ 0,2-0,5kg ανά 100kg τσιμέντου



## Betosil NEO!

### Πρόσμικτο στεγανωτικό υλικό σκυροδέματος, κρυσταλλικής δράσης τσιμεντοειδούς βάσης

- Υψηλή αντοχή σε θετική και αρνητική υδροστατική πίεση.
- Παραμένει μόνιμα ενεργό προσφέροντας προστασία του σκυροδέματος από το νερό.
- Υψηλή αντοχή σε δραστικά χημικά.
- Σημαντική μείωση τριχοειδούς απορροφησης του νερού.
- Βελτίωση της ανθεκτικότητας του σκυροδέματος.



**ΚΑΤΑΝΑΛΩΣΗ:** ≈ 0,8% - 1% κατά βάρος τσιμέντου



## Supersil Anti Mould

### Όξινη σιλικόνη με αντιμυχλική δράση μακράς διάρκειας

- Κατάλληλη για σφράγιση αρμών σε κατασκευές από γυαλί, αλουμίνιο, πορσελάνη (πλακίδια, είδη υγιεινής) και μη πορώδη (εφραλωμένα) κεραμικά.
- Ιδανική για μπάνια, κουζίνες, μπανιέρες, νιπτήρες, νεροχύτες, πλακίδια κ.λπ.
- Για νοσοκομεία, εργαστήρια και γενικά σε οποιοδήποτε χώρο υπάρχει αυξημένη ανάγκη τήρησης κανόνων υγιεινής.
- Παραμένει αναλλοίωτη χρωματικά και δεν μαυρίζει.
- Δεν επιδέχεται βαφή.



## Supersil Neutral

### Ουδέτερη σιλικόνη αρμολόγησης

- Ιδανική για σφράγιση κάθετων και οριζόντιων αρμών στην οικοδομή και την βιομηχανία γενικά .
- Κατάλληλη για παράθυρα, αρμούς μεταξύ κουφωμάτων και τοίχων, αρμούς από διαφορετικά υλικά όπως γυαλί, ξύλο, σκυρόδεμα, σοβάς, τούβλο, μέταλλα, κεραμικά , πλαστικά (εκτός PE, PP, PTFT).
- Για εσωτερικούς και εξωτερικούς χώρους με εξαιρετική αντοχή στην υγρασία.
- Ανθεκτική στους ατμοσφαιρικούς παράγοντες και στην UV ακτινοβολία.
- **Χρόνος σχηματισμού μεμβράνης:** 5-10 λεπτά . (**Ταχύτητα στεγνώματος:** 3mm / 24ώρες).
- Δεν επιδέχεται βαφή.



## Flexible PU Sealant

**Ελαστικό σφραγιστικό και συγκολλητικό πολλαπλών χρήσεων βάσεως πολυουρεθάνης, χωρίς διαλύτες**

- Κατάλληλο για τη σφράγιση κάθετων και οριζόντιων αρμών πλάτους 10-25mm.
- Για εσωτερικές και εξωτερικές εφαρμογές με εξαιρετική αντοχή στην υγρασία.
- Παρουσιάζει εξαιρετική πρόσφυση σε όλα τα οικοδομικά υλικά, όπως σκυρόδεμα, σοβάδες, φυσικοί και συνθετικοί λίθοι, μέταλλα, αλουμίνιο, ξύλινες κατασκευές, κεραμικά πλακίδια, πλαστικά κλπ.
- Για σφραγίσεις, επισκευές και συγκολλήσεις σε περβάζια παράθυρων, σκαλοπάτια, σοβατεσιά , προκατασκευασμένα στοιχεία, στηθαία μπαλκονιών, αρμούς, γύρω από παράθυρα & πόρτες, προσόψεις, μεταλλικά πάνελ, αρμούς σκυροδέματος κλπ.
- Επιδέχεται βαφή.

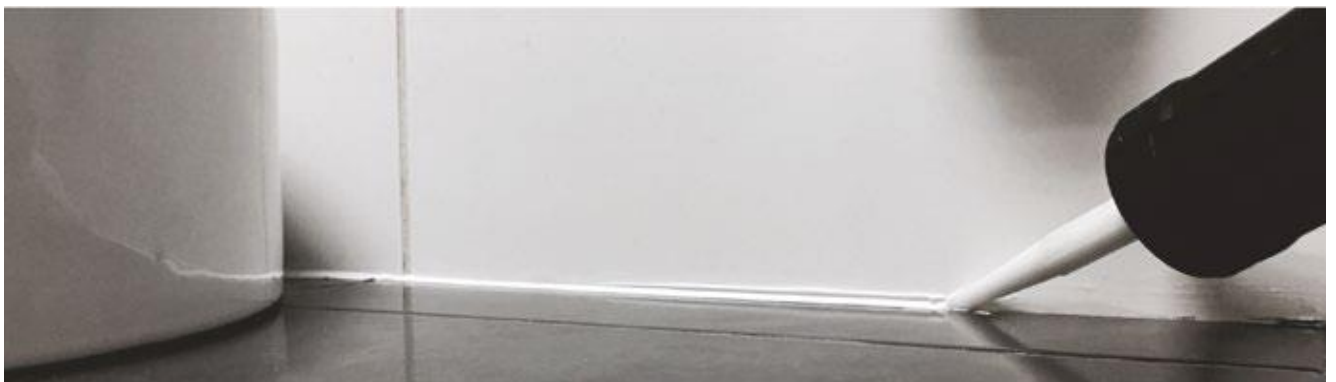


## Perla Silicone

**NEO!**

**Έγχρωμη σιλικόνη αρμολόγησης πλακιδίων**

- Προσφέρει ιδιαίτερα υψηλή ελαστικότητα (π.χ. χρήση σε αρμούς διαστολής κλπ.)
- Κατάλληλο για εφαρμογή σε εξωτερικούς και εσωτερικούς χώρους.
- Κατάλληλο για αρμολόγηση κάθε είδους πλακιδίων τοίχου ή δαπέδου σε οποιοδήποτε υπόστρωμα.
- Προσφέρει γρήγορο γέμισμα των αρμών και πολύ εύκολο καθάρισμα των υπολειμμάτων.



## Superbit

### Ασφαλτικό γαλάκτωμα στεγανοποίησης χωρίς διαλύτες

- Μίγμα καθαρών ασφαλτικών και ειδικών πολυμερών το οποίο μετά την εξάτμιση του μέσου διασποράς σχηματίζει ένα ενιαίο στεγανωτικό ελαστικό υμένιο μαύρου χρώματος.
- Χρησιμοποιείται κυρίως για στεγανοποίηση και προστασία οριζόντιων και κατακόρυφων επιφανειών όπως: τοιχία αντιστήριξης, κεκλιμένες στέγες, δάπεδα, στοιχεία θεμελιώσεων κ.α.
- Για δημιουργία φράγματος υδρατμών.
- Για κόλληση θερμομονωτικών πλακών.
- Για ανανέωση πλακών ασφαλτικών επιστρώσεων.
- Σαν αστάρι για την επικόλληση ασφαλτικών μεμβρανών.



**ΚΑΤΑΝΑΛΩΣΗ:**  $\approx 0,2-1,0\text{kg/m}^2$



## Superbit Rubber

### Ελαστομερές ασφαλτικό γαλάκτωμα στεγανοποίησης χωρίς διαλύτες

- Μίγμα καθαρών ασφαλτικών, γαλακτοματοποιητικών ρητινών και ειδικών ελαστομερών πολυμερών το οποίο μετά την εξάτμιση του μέσου διασποράς σχηματίζει ένα ενιαίο στεγανωτικό υμένιο με εξαιρετική ελαστικότητα και αντοχή στην υγρασία.
- Χρησιμοποιείται κυρίως για στεγανοποίηση και προστασία οριζόντιων και κατακόρυφων επιφανειών όπως: τοιχία αντιστήριξης, δώματα, κεκλιμένες στέγες, δάπεδα, θεμέλια κλπ.
- Για δημιουργία φράγματος υδρατμών.
- Για κόλληση θερμομονωτικών πλακών.
- Για ανανέωση πλακών ασφαλτικών επιστρώσεων.
- Σαν αστάρι για την επικόλληση ασφαλτικών μεμβρανών.



**ΚΑΤΑΝΑΛΩΣΗ:**  $\approx 0,2-1,0\text{kg/m}^2$



## Tetrablock 3,0 G

### Πλαστομερής ασφαλτική μεμβράνη

- Η μεμβράνη παρέχει απόλυτη υδατοστεγανότητα και έχει πολύ υψηλή αντοχή
- Αποτελείται από ένα μίγμα ασφάλτου υψηλής ποιότητας και θερμοπλαστικών πολυμερών (**APP**).
- Οπλισμένη με ενισχυμένο υαλοπίλημα.
- Η άνω επιφάνεια της μεμβράνης καλύπτεται από φύλλο πολυαιθυλενίου.
- Η κάτω επιφάνεια διαθέτει λεπτό φιλμ πολυαιθυλενίου κατάλληλο για χρήση φλόγιστρου.
- **Ευκαμψία στο κρύο:** -5C0. **Αντοχή σε θερμοκρασία:** +120C0. **Σημείο μάλθωσης:** > +150C0
- **Βάρος:** 3,0 kg/m2. **Πάχος:**



## Tetrablock 4,5 PM

### Πλαστομερής ασφαλτική μεμβράνη με ψηφίδα για απόλυτη υδατοστεγανότητα και υψηλή αντοχή

- Η μεμβράνη παρέχει απόλυτη υδατοστεγανότητα και έχει πολύ υψηλή αντοχή.
- Αποτελείται από ένα μίγμα ασφάλτου υψηλής ποιότητας και θερμοπλαστικών πολυμερών (APP).
- Ενισχυμένη με ένα μη υφασμένο συνθετικό πολυεστέρα θωρακισμένο με ίνες υάλου.
- Η άνω επιφάνεια της μεμβράνης καλύπτεται από ορυκτή ψηφίδα χρώματος ανοιχτό γκρι, ενώ η κάτω επιφάνεια καλύπτεται από ένα λεπτό φιλμ πολυαιθυλενίου κατάλληλο για χρήση φλόγιστρου.
- **Ευκαμψία στο κρύο:** -5 C°. **Αντοχή σε θερμοκρασία:** +120 C°. **Σημείο μάλθωσης:** > +150 C°
- **Βάρος:** 4,5 kg/m2. **Πάχος:**
- **Επιμήκυνση στο όριο θραύσης (μήκος):** 45%
- **Επιμήκυνση στο όριο θραύσης (πλάτος):** 50%



## ST VS 20 **NEO!**

### Ακρυλικό βερνίκι για πέτρα και σταμπωτά δάπεδα

- Ακρυλικό διαφανές βερνίκι για την προστασία φυσικών λίθων (σχιστόλιθοι, πωρόλιθοι κλπ), σταμπωτά δάπεδα και τεχνητών δομικών υλικών (διακοσμητικά τούβλα, κεραμίδια κλπ).
- Τονίζει το φυσικό χρώμα του υλικού πάνω στο οποίο εφαρμόζεται.
- Προστατεύει την επιφάνεια από το νερό, την ηλιακή ακτινοβολία και τους ρύπους.
- Εφαρμόζεται σε επενδύσεις σε τοίχους και δάπεδα τόσο σε εσωτερικούς χώρους όσο και σε εξωτερικούς χώρους.



**ΚΑΤΑΝΑΛΩΣΗ:** ≈ 130-200 g/m<sup>2</sup> ανά στρώση, ανάλογα με την απορροφητικότητα της επιφάνειας



## Άφρος πολυουρεθάνης **NEO!**

### Άφρος πολυουρεθάνης κανονικής και χαμηλής διόγκωσης

- Πολυμερίζεται με την ατμοσφαιρική υγρασία.
- Ιδανικός για στερέωση, συγκόλληση και σφράγιση.
- Εξαιρετική πρόσφυση σε όλων των ειδών τα οικοδομικά υλικά.
- Είναι ανθεκτικός στη γήρανση και την υγρασία.



## Bau Mesh 80

**Υψηλής αντοχής υαλόπλεγμα από 100% υαλόνημα (fiberglass) με προστατευτική επικάλυψη από ειδικά πολυμερή κατά των αλκαλικών επιδράσεων**

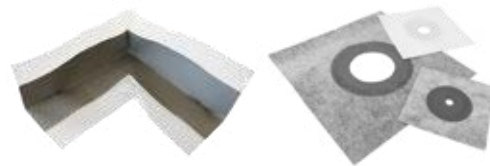
- Για τη συνολική ή μερική ενίσχυση επιχρισμάτων και στεγανωτικών στρώσεων.
- Ειδικά σχεδιασμένο για τον οπλισμό στεγανωτικών επαλείψεων από εποξειδικά, πολυουρεθάνη, ακρυλικές ρητίνες και κονιάματα τσιμέντου και ασβέστη.
- Προσφέρει σημαντική δομική ενίσχυση και αποτρέπει την ρηγμάτωση που προέρχεται από τις θερμοκρασιακές συστολοδιαστολές.
- **Άνοιγμα καρτέ** : 4,5 x 4,5 mm. ± 0.2
- **Βάρος (g/m<sup>2</sup>)**: raw net 80 g/m<sup>2</sup> ± 5%
- **Επικάλυψη (g/m<sup>2</sup>)**: 20 g/m<sup>2</sup> ± 5%



## Aqua Tape

### Στεγανωτική ταινία και ειδικά τεμάχια συναρμογών για γωνίες, σωληνώσεις και σιφώνια

- Υψηλής ποιότητας ελαστική ταινία από θερμοπλαστικό ελαστομερές.
- Για στεγανοποίηση αρμών συστολοδιαστολών και γωνιές συναρμογής τοιχίων / δαπέδων και περιμετρικά από σωλήνες και σιφώνια.
- Ανθεκτικό σε χημικές προσβολές.
- Εξασφαλίζει την σωστή εξάτμιση του νερού στις κόλλες πλακιδίων που επικαλύπτουν την ταινία και τα τεμάχια.
- Για πισίνες, μπάνια, εξωτερικούς χώρους και χώρους στάθμευσης αυτοκινήτων και γενικώς όπου τα δάπεδα είναι σε επαφή με το έδαφος.



## Butyl Tape

### Αυτοκόλλητη στεγανωτική ταινία συναρμογών

- Υψηλής ποιότητας ελαστική βουτυλική ταινία επικαλυμμένη με ύφασμα από πολυπροπυλένιο.
- Για στεγανοποίηση αρμών συστολοδιαστολών και γωνιές συναρμογής τοιχίων – δαπέδων.
- Ανθεκτικό σε χημικές προσβολές.
- Εξασφαλίζει την σωστή εξάτμιση του νερού στις κόλλες πλακιδίων και σε στεγανωτικά υλικά που επικαλύπτουν την ταινία.
- Για πισίνες, μπάνια, εξωτερικούς χώρους και χώρους στάθμευσης αυτοκινήτων, γενικώς όπου τα δάπεδα είναι σε επαφή με το έδαφος κλπ.



## Asphalt Tape

### Αυτοκόλλητη ασφαλτική στεγανωτική ταινία συναρμογών

- Υψηλής ποιότητας ελαστική ασφαλτική ταινία επικαλυμμένη με αλουμίνιο.
- Για στεγανοποίηση αρμών σε υδρορροές, καμινάδες, κεραμίδια κλπ.
- Άριστη πρόσφυση σε όλα τα δομικά υλικά.
- Ανθεκτικό στον ήλιο και σε δύσκολες καιρικές συνθήκες.



## Bentonite Waterstop

### Διογκούμενο κορδόνι μπετονίτη για στεγάνωση σε συναρμογές σκυροδετήσεων

- Πάχος: 20 x 25mm
- Βάρος: 25kg / 30m







**Πρόσμικτα Κονιαμάτων**

## Baulat

### Υπέρ-βελτιωτικό κονιαμάτων γερμανικής τεχνολογίας βάσεως ακρυλικού πολυμερούς υψηλής πυκνότητας

- Για ενίσχυση, ελαστικότητα και αδιάβροχοποίηση σε σοβάδες, κατασκευή δαπέδων ενδοδαπέδιας θέρμανσης, συγκόλληση παλαιού με νέο μπετόν, τσιμεντοκονίες για ράμπες και λούκια, επισκευές σκυροδέματος και αντιδιαβρωτική προστασία οπλισμού, ως αστάρι για όλες τις επιφάνειες, ενίσχυση σε κόλλες πλακιδίων και αρμόστοκους, σταθεροποιητικό σαθρών επιφανειών και πολλά άλλα.
- Προσφέρει μεγάλη ελαστικότητα (δημιουργία κονιαμάτων απαλλαγμένα από ρηγματώσεις).
- Μεγάλη αντοχή στον ήλιο και το περιβάλλον.
- Εξαιρετική πρόσφυση σε όλα τα υποστρώματα ακόμη και σε λείες επιφάνειες.
- Μεγάλη αύξηση των μηχανικών αντοχών.
- Τέλεια στεγανοποίηση και αντοχή σε υγρούς χώρους.



**ΚΑΤΑΝΑΛΩΣΗ:** 1:5 έως 1:1 στο νερό ανάμιξης



## Superlat Latex

### Βελτιωτικό κονιαμάτων γερμανικής τεχνολογίας βάσεως ακρυλικού πολυμερούς

- Για ενίσχυση και αδιάβροχοποίηση σε σοβάδες, κατασκευή δαπέδων ενδοδαπέδιας θέρμανσης, συγκόλληση παλαιού με νέο μπετόν, τσιμεντοκονίες για ράμπες και λούκια, επισκευές σκυροδέματος και αντιδιαβρωτική προστασία οπλισμού, ως αστάρι για όλες τις επιφάνειες, ενίσχυση σε κόλλες πλακιδίων και αρμόστοκους, σταθεροποιητικό σαθρών επιφανειών κ.α.
- Προσφέρει ελαστικότητα (δημιουργία κονιαμάτων απαλλαγμένα από ρηγματώσεις).
- Μεγάλη αντοχή στον ήλιο και το περιβάλλον.
- Εξαιρετική πρόσφυση σε όλα τα υποστρώματα ακόμη και σε λείες επιφάνειες.
- Μεγάλη αύξηση των μηχανικών αντοχών.
- Τέλεια στεγανοποίηση και αντοχή σε υγρούς χώρους.



**ΚΑΤΑΝΑΛΩΣΗ:** 1:5 έως 1:1 στο νερό ανάμιξης



## Betolax

### Στεγανωτικό μάζας και ρευστοποιητής σκυροδέματος, κονιαμάτων

- Στεγανωτικό μάζας σκυροδέματος τύπου **T9**
- Μειώνει την απαίτηση του σκυροδέματος στο νερό ανάμιξης αυξάνοντας τις τελικές αντοχές.
- Δημιουργεί μεγάλη ρευστότητα στο σκυρόδεμα και στα κονιάματα προσφέροντας βελτίωση της εργασιμότητας, ιδιαίτερα σε περιπτώσεις σκυροδέτησης με πυκνό οπλισμό και προσφέρει εξαιρετικά ομαλή και λεία τελική επιφάνεια.
- Για θεμελιώσεις, υπόγεια, πισίνες, αποχετευτικά έργα, φράγματα, δεξαμενές, κανάλια, γενικά όπου απαιτείται υψηλής ποιότητας στεγανό και εργάσιμο σκυρόδεμα.
- **Χημική σύσταση:** Λιγνοσουλφονικά τροποποιημένα πολυμερή.



**ΚΑΤΑΝΑΛΩΣΗ:** ≈ 0,2-0,5kg ανά 100kg τσιμέντου



## Betosil

NEO!

### Πρόσμικτο στεγανωτικό υλικό σκυροδέματος, κρυσταλλικής δράσης τσιμεντοειδούς βάσης

- Υψηλή αντοχή σε θετική και αρνητική υδροστατική πίεση.
- Παραμένει μόνιμα ενεργό προσφέροντας προστασία του σκυροδέματος από το νερό.
- Υψηλή αντοχή σε δραστικά χημικά.
- Σημαντική μείωση τριχοειδούς απορροφησης του νερού.
- Βελτίωση της ανθεκτικότητας του σκυροδέματος.



**ΚΑΤΑΝΑΛΩΣΗ:** ≈ 0,8% - 1% κατά βάρος τσιμέντου



## Stela

### Πλαστικοποιητής κονιαμάτων που αντικαθιστά πλήρως τον ασβέστη

- Για χρήση σε σοβάδες, λάσπη χτισίματος και μαρμαροστρώσεων, εκτοξευμένα κονιάματα, κονιάματα επίστρωσης διακοσμητικών λίθων και άλλα.
- Αντικαθιστά τον ασβέστη με μία πολύ μικρή ποσότητα **Stela** κατά την διάρκεια της ανάμιξης του κονιάματος με το νερό.
- Προσφέρει σε σχέση με τον ασβέστη καλύτερη πρόσφυση, καλύτερη πλαστικότητα, αύξηση του χρόνου πήξης, αύξηση της αντοχής της τοιχοποιίας και των τσιμεντοκονιών, βελτίωση της τελικής επιφάνειας των κονιαμάτων, σημαντική αύξηση της στεγανότητας και πολύ σημαντική μείωση του κόστους.



**ΚΑΤΑΝΑΛΩΣΗ ΓΙΑ ΕΠΙΧΡΙΣΜΑΤΑ:** 150ml / 50kg τσιμέντου, ως συνδετικό κονίαμα: 100ml / 50kg τσιμέντου



## Baucolor

### Ανόργανη χρωστική σε σκόνη, βάσης ορυκτών οξειδίων

- Για χρωματισμό της πατητής τσιμεντοκονίας **BAU RESINA**.
- Για χρωματισμό επιχρισμάτων, σκυροδέματος και τσιμεντοκονιαμάτων.
- Προστίθεται στο ξηρό μίγμα του τσιμέντου με τα αδρανή πριν την ανάμιξη με το νερό.
- Σε εσωτερικούς και εξωτερικούς χώρους, σε αρμούς και πλάκες.

**ΚΑΤΑΝΑΛΩΣΗ:** 1:5 έως 1:1 στο νερό ανάμιξης. Για χρωματισμό BAU RESINA σύμφωνα με το χρωματολόγιο



## Bau Fibers

### Ίνες πολυπροπυλενίου για την ενίσχυση του σκυροδέματος και των κονιαμάτων

- Για την αποτροπή ρωγμών συρρίκνωσης κατά την πλαστική φάση της πήξης των κονιαμάτων.
- Η τεχνολογία Baufibers προσφέρει γρήγορη διασπορά στα τσιμεντοκονιάματα και στο σκυροδέμα.
- **Μορφή:** λευκές ίνες μήκους 6 και 12mm και διάμετρο 32mm
- **Διόγκωση σε υγρά:** 0%
- **Σημείο τήξης:** 170°C
- **Αριθμός ινών:** ≈ 240 και 120 εκατομμύρια/kg για μήκος 6 και 12mm αντίστοιχα.





**Επισκευαστικά & Σφραγιστικά**

## Super Fix 7

### Υπέρλεπτος ακρυλικός στόκος σπατουλαρίσματος

- Για δημιουργία μίας απόλυτα λείας επιφάνειας σε τοίχους και ταβάνια.
- Για εσωτερική και εξωτερική χρήση σε επιφάνειες από σοβά, γυψοσανίδα ή σκυρόδεμα που πρόκειται να καλυφθούν με χρώμα.
- Απλώνεται μαλακά, στεγνώνει γρήγορα και δεν σκάει, τρίβεται εύκολα, έχει μεγάλη απόδοση και προσφέρει απόλυτα λείες και ανθεκτικές επιφάνειες.
- **Ιδιαίτερα λεπτόκοκκος για εξαιρετικά λεία επιφάνεια (0.05 mm μέγιστος κόκκος).**
- Δεν χρειάζεται αστάρωμα πριν την εφαρμογή του.
- Έχει μεγάλη ικανότητα διαπνοής.
- **Μορφή:** τιμμενοειδούς βάσης ξηρή κονία.



**ΚΑΤΑΝΑΛΩΣΗ:**  $\approx 1,1 \text{ kg/m}^2$



## Baufina

### Υπέρλεπτος ακρυλικός στόκος σπατουλαρίσματος σε μορφή πάστας

- Για δημιουργία μίας απόλυτα λείας επιφάνειας σε τοίχους και ταβάνια.
- Για εσωτερική χρήση σε επιφάνειες από σοβά, γυψοσανίδα ή σκυρόδεμα που πρόκειται να καλυφθούν με χρώμα.
- Απλώνεται μαλακά, στεγνώνει γρήγορα και δεν σκάει, τρίβεται εύκολα, έχει μεγάλη απόδοση και προσφέρει απόλυτα λείες και ανθεκτικές επιφάνειες.
- **Ιδιαίτερα λεπτόκοκκος για εξαιρετικά λεία επιφάνεια (0.05 mm μέγιστος κόκκος).**
- Δεν χρειάζεται αστάρωμα πριν την εφαρμογή του.
- Έχει μεγάλη ικανότητα διαπνοής.
- **Μορφή:** ακρυλικής βάσης έτοιμη για χρήση πάστα.



**ΚΑΤΑΝΑΛΩΣΗ:**  $\approx 1,1 - 2,0 \text{ kg/m}^2$



## Stuccocem

### Τσιμεντοειδούς βάσης ρητινούχος καλυπτικός στόκος σπατουλαρίσματος

- Ιδιαίτερα ανθεκτικός στην υγρασία για μερική ή καθολική εξομάλυνση και επιδιόρθωση επιφανειών από σκυρόδεμα, σοβά κλπ.
- Για εσωτερικούς και εξωτερικούς χώρους.
- Κατατάσσεται ως επισκευαστικό κονίαμα τύπου **PCC** τάξης **R2** σύμφωνα με τις απαιτήσεις του ευρωπαϊκού πρότυπου **EN 1504-3**.
- Απλώνεται μαλακά, στεγνώνει γρήγορα και δεν σκάει, τρίβεται εύκολα.
- **Λεπτόκοκκος για λεία επιφάνεια (0.2mm μέγιστος κόκκος).**
- Δεν χρειάζεται αστάρωμα πριν την εφαρμογή του.
- Έχει μεγάλη ικανότητα διαπνοής.
- **Μορφή:** τσιμεντοειδούς βάσης ξηρή κονία.



**ΚΑΤΑΝΑΛΩΣΗ:** ≈ 1,4kg/m<sup>2</sup>/mm πάχος στρώσης



## Grane

### Χονδρόκοκος τσιμεντοειδούς βάσης ρητινούχος καλυπτικός στόκος σπατουλαρίσματος

- Ιδιαίτερα ανθεκτικός στην υγρασία για μερική ή καθολική εξομάλυνση και επιδιόρθωση επιφανειών από σκυρόδεμα, σοβά κλπ.
- Για εσωτερικούς και εξωτερικούς χώρους.
- Κατατάσσεται ως επισκευαστικό κονίαμα τύπου **PCC** τάξης **R2** σύμφωνα με τις απαιτήσεις του ευρωπαϊκού πρότυπου **EN 1504-3**.
- **Χονδρόκοκος (0.5 mm μέγιστος κόκκος).**
- Δεν χρειάζεται αστάρωμα πριν την εφαρμογή του.
- Έχει μεγάλη ικανότητα διαπνοής.
- **Μορφή:** τσιμεντοειδούς βάσης ξηρή κονία.



**ΚΑΤΑΝΑΛΩΣΗ:** ≈ 1,4kg/m<sup>2</sup>/mm πάχος στρώσης



## Betofix A40

### Ρητινούχο επισκευαστικό τσιμεντοκονίαμα για σκυρόδεμα

- Τροποποιημένο με πολυμερή ενισχυτικά για επισκευές σκυροδέματος με καθολική στρώση ή σημειακά, γεμίσματα φωλιών, ατελειών, γωνιών, δημιουργία λουκιών, στερέωση κορφιάδων σε κεραμοσκεπές κλπ.
- Κατατάσσεται ως επισκευαστικό σκυροδέματος τύπου **PCC R2**, σύμφωνα με τις απαιτήσεις του ευρωπαϊκού πρότυπου **EN 1504-3**.
- Ενός συστατικού ινοπλισμένο.
- Σταθερού όγκου, χωρίς διαβρωτικά συστατικά.



**ΚΑΤΑΝΑΛΩΣΗ:**  $\approx 15\text{kg}/\text{m}^2/\text{cm}$  πάχος στρώσης



## Betofix B70

### Επισκευαστικό ταχύηκτο ρητινούχο ινοπλισμένο τσιμεντοκονίαμα για σκυρόδεμα

- Σταθερού όγκου με αντισταθμιζόμενη συρρίκνωση για την αποτροπή δημιουργίας ρωγμών.
- Αναπτύσσει υπερδιπλάσιες αντοχές από αυτές του κοινού σκυροδέματος, έχει υψηλή θιζοτροπία (πάχος έως 60mm/ στρώση), πλήρως απαλλαγμένο από διαβρωτικά συστατικά και είναι τροποποιημένο με πολυμερή ενισχυτικά για εξαιρετική πρόσφυση.
- Για υψηλών απαιτήσεων δομητικές επισκευές και ενισχύσεις σκυροδέματος, εργασίες αποκατάστασης αποσαθρωμένων επιφανειών και κατεστραμμένου σκυροδέματος που έχει αποκαλυφθεί ο οπλισμός, γεμίσματα φωλιών, δημιουργία λουκιών, στερέωση κορφιάδων, καθώς και για αισθητικές επισκευές με καθολική στρώση ή σημειακά κλπ.
- Κατατάσσεται ως επισκευαστικό σκυροδέματος τύπου **R4**, σύμφωνα με τις απαιτήσεις του ευρωπαϊκού πρότυπου **EN 1504-3**.



**ΚΑΤΑΝΑΛΩΣΗ:**  $\approx 15\text{kg}/\text{m}^2/\text{cm}$  πάχος στρώσης





## Baucast

### Χυτό, μη συρρικνούμενο τσιμεντοκονίαμα επισκευών και ενισχύσεων

- Αναπτύσσει υπερδιπλάσιες αντοχές σε θλίψη από αυτές του κοινού σκυροδέματος και εφαρμόζεται σε πάχος έως 100mm/ στρώση.
- Είναι πλήρως απαλλαγμένο από διαβρωτικά συστατικά και χλωρίδια και είναι τροποποιημένο με πολυμερή ενισχυτικά για εξαιρετική πρόσφυση στις επιφάνειες.
- Κατάλληλο για κατασκευή μανδυνών ή πλήρωση κενών σε στοιχεία σκυροδέματος, αγκυρώσεις βλήτρων, υποστρώσεις, γεμίσματα αρμών, εδράσεις και πακτώσεις μηχανημάτων, εδράσεις και πακτώσεις μεταλλικών δοκών-κολόνων κλπ.
- Κατατάσσεται ως επισκευαστικό σκυροδέματος τύπου **R4**, σύμφωνα με τις απαιτήσεις του ευρωπαϊκού πρότυπου **EN 1504-3**.



**ΚΑΤΑΝΑΛΩΣΗ:**  $\approx 20\text{kg}/\text{m}^2/\text{cm}$  ή  $2,0\text{kg}/\text{L}$



## Armoseal

### Επαλειφόμενο κονίαμα γέφυρα πρόσφυσης για προστασία του οπλισμού από τη διάβρωση

- Το **Armoseal** δημιουργεί το κατάλληλο περιβάλλον pH για την προστασία του σιδηρού οπλισμού.
- Ιδανικό για συγκολλητική στρώση μεταξύ παλιού και νέου σκυροδέματος ή κονιάματος.
- **Μορφή:** τσιμεντοειδής κονία.



**ΚΑΤΑΝΑΛΩΣΗ:** Αντιδιαβρωτική προστασία  $\approx 70\text{-}100\text{g}/\text{ανά τρέχον μέτρο οπλισμού}$ , ως συνδετική στρώση  $\approx 2\text{kg}/\text{m}^2$



## Plaster Fix

**Λευκός ταχύηκτος, επισκευαστικός, ρητινούχος σοβάς για μεγάλη ποικιλία επισκευών και επιδιορθώσεων**

- Για αποκατάσταση ζημιών σε οπές και γωνιές, σφράγιση ρωγμών, διαμόρφωση σπασμένων σοβάδων και αποκατάσταση των φθορών που προκαλούν τα συνεργεία των υδραυλικών, αλουμινάδων, ξυλουργών, ηλεκτρολόγων κλπ.
- **Πλεονεκτήματα:** Ταχύτητα εργασιών / εξαιρετική εργασιμότητα / υψηλές μηχανικές αντοχές / άριστη πρόσφυση / δεν παρουσιάζει ματίσεις.
- **Μορφή:** τσιμεντοειδής μαρμαροκονία με μέγιστο κόκκο 1,30mm (οπώς ο παραδοσιακός μαρμαροσοβάς).



**ΚΑΤΑΝΑΛΩΣΗ:** ≈ 15 kg/m<sup>2</sup>/cm πάχος στρώσης



## Ultra Fast

**Ταχείας πήξης σφραγιστικό και αγκυρωτικό τσιμεντοκονίαμα**

- Εργάσιμο για 7 λεπτά. Για γρήγορες στερεώσεις σε πλέγματα για σοβάδες, ηλεκτρολογικούς πίνακες και κουτιά διακλαδώσεων αντικαθιστώντας το γύψο, απαραίτητο για υδραυλικές εργασίες, εργασίες στερέωσης αλουμινίων, σε φρεάτια και γενικώς όπου απαιτείται ταχύτητα εργασιών.
- Κατάλληλο για αγκυρώσεις και τοποθετήσεις μεταλλικών κιγκλιδωμάτων και υποστρωμάτων, σφραγίσεις οπών, τοποθέτηση γωνιακών προφίλ, γωνιοκράνων, σκοτιών και για πολλές άλλες εφαρμογές.



**ΚΑΤΑΝΑΛΩΣΗ:** ≈ 15kg/m<sup>2</sup>/cm πάχος στρώσης



## Superfix 30

### Θιξοτροπικό εποξειδικό συγκολλητικό και σφραγιστικό σε μορφή πάστας 2 συστατικών

- Εφαρμόζεται με σπάτουλα σε στρώσεις μέγιστου πάχους 30mm σε οριζόντιες επιφάνειες και 15mm σε κάθετες επιφάνειες.
- Συγκλλά άρρηκτα διαφορετικά υλικά όπως σκυρόδεμα, φυσικές πέτρες, κονιάματα, τούβλα, τσιμεντόλιθους, χάλυβα, σίδηρο, αλουμίνιο, ξύλο, γυαλί, πολυεστέρα, εποξειδικά και πολλά άλλα. Χωρίς διαλύτες, σταθερού όγκου πολλαπλών χρήσεων για πλήθος επισκευών, συγκολλήσεων, σφραγίσεων κλπ.
- Δεν συρρικνώνεται και δεν επηρεάζεται καθόλου από την υγρασία.
- **Μορφή:** Θιξοτροπική πάστα.
- **Πυκνότητα (A+B):** 1,80 kg/L



**ΚΑΤΑΝΑΛΩΣΗ:** ≈ 20kg/m<sup>2</sup>/cm ή 2,0kg/L



## Superfix 50

### Ενέσιμη εποξειδική ρητίνη χαμηλού ιξώδους

- Λεπτόρρευστο συγκολλητικό, σφραγιστικό υλικό με μηδενική συρρίκνωση για γέμισμα συγκόλληση και σφράγιση ρωγμών σε κολόνες, πλάκες, θεμελιώσεις σκυροδέματος
- καθώς και εμφυτεύσεις οπλισμών σε υφιστάμενα δομικά στοιχεία. Εφαρμόζεται με την μέθοδο των ρητινενέσεων ή χυτό.
- Σχηματίζει φράγμα έναντι στη διείσδυση νερού, συμβάλλει στην αναστολή της διάβρωσης και συνεισφέρει στην συγκόλληση (μονολιθικότητα) του σκυροδέματος.
- **Πυκνότητα (A+B):** 1,10 kg/L
- **Χρόνος εργασιμότητας:** 10°C → 85min, 30°C → 15min



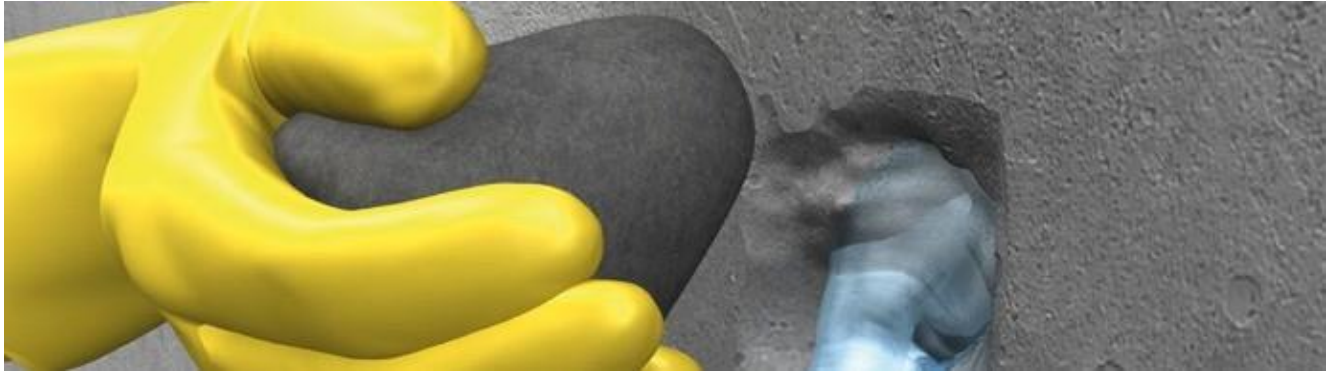
**ΚΑΤΑΝΑΛΩΣΗ:** ≈ 1,1kg/L



## Aquablock

Ταχύπηκτο τσιμεντοκονίαμα για σφράγιση διαρροών νερού, γρήγορες στερεώσεις και αγκυρώσεις

- Το μίγμα παραμένει εργάσιμο για **1'-2' λεπτά**
- **Μορφή:** Ξηρή κόνια τσιμεντοειδούς βάσης.
- **Πυκνότητα κονιάματος:** 1,2kg/lt.
- **Αναλογία ανάμιξης:** 30% νερό κατά βάρος.



## Άφρος πολυουρεθάνης

NEO!

Άφρος πολυουρεθάνης κανονικής και χαμηλής διόγκωσης

- Πολυμερίζεται με την ατμοσφαιρική υγρασία.
- Ιδανικός για στερέωση, συγκόλληση και σφράγιση.
- Εξαιρετική πρόσφυση σε όλων των ειδών τα οικοδομικά υλικά.
- Είναι ανθεκτικός στη γήρανση και την υγρασία.



## Τσιμεντοκονίαμα υψηλών αντοχών

Τσιμεντοκονίαμα υψηλών αντοχών το οποίο διατίθεται σε λευκό και γκρι τύπου 52,5 και 42,5 αντίστοιχα. Για χρήση σε ποσοστό 25-30% ανά βάρος σε μίγμα με αδρανή και νερό για την παρασκευή κονιαμάτων, επισκευών, γεμισμάτων και επιδιορθώσεων. Με την προσθήκη βελτιωτικής ρυτίνας **Superlat Latex** ή **Baulat** στο νερό ανάμιξης βελτιώνεται η πρόσφυση, η ελαστικότητα, η στεγανότητα και η αντοχή σε μηχανικές καταπονήσεις.





# **Κόλλες Πλακιδίων**

## Classic

### Κόλλα πλακιδίων τσιμεντοειδούς βάσης

- Για συγκόλληση κεραμικών πλακιδίων σε τοίχους και δάπεδα.
- Ιδανική για επιφάνειες από σκυρόδεμα, τσιμεντοκονία, πλινθοδομή, σοβάδες κλπ.
- Για εσωτερικούς και εξωτερικούς χώρους.
- Κατατάσσεται ως απλή κόλλα τύπου **C1**.



ΚΑΤΑΝΑΛΩΣΗ:  $\approx 1,5-4,0 \text{ kg/m}^2$



## Extra

### Υψηλών προδιαγραφών κόλλα πλακιδίων τσιμεντοειδούς βάσης

- Για συγκόλληση κεραμικών πλακιδίων σε τοίχους και δάπεδα.
- Ιδανική για επιφάνειες από σκυρόδεμα, τσιμεντοκονία, πλινθοδομή, σοβάδες κλπ.
- Με αντοχή στον παγετό και την υγρασία.
- Προσφέρει αυξημένη θixοτροπία κατά την εφαρμογή και χαμηλή ολίσθηση όταν τα πλακάκια τοποθετούνται σε κάθετες επιφάνειες.
- Για εσωτερικούς και εξωτερικούς χώρους.
- Κατατάσσεται ως ενισχυμένη κόλλα τύπου **C2T**



ΚΑΤΑΝΑΛΩΣΗ:  $\approx 1,5-4,0 \text{ kg/m}^2$



## Super Acrylic

### Υψηλών προδιαγραφών ρητινούχα κόλλα πλακιδίων τσιμεντοειδούς βάσης

- Για συγκόλληση πλακιδίων γρανίτη και γενικός απορροφητικών και μη απορροφητικών πλακιδίων σε τοίχους και δάπεδα.
- Ιδανική για επιφάνειες από σκυρόδεμα, τσιμεντοκονία, πλινθοδομή, σοβάδες κλπ.
- Προσφέρει μεγάλη αντοχή σε παγετό και υγρασία.
- Προσφέρει μεγάλο ανοιχτό χρόνο εφαρμογής για μεγαλύτερη ταχύτητα και ασφάλεια στην τοποθέτηση.
- Για εσωτερικούς και εξωτερικούς χώρους.
- Κατατάσσεται ως ενισχυμένη κόλλα τύπου **C2E**



**ΚΑΤΑΝΑΛΩΣΗ:** ≈ 1,5kg - 4,0kg/m<sup>2</sup>



## Ultra Acrylic

### Υψηλών προδιαγραφών ρητινούχα κόλλα πλακιδίων τσιμεντοειδούς βάσης

- Για συγκόλληση πλακιδίων όλων των τύπων, φυσικών λίθων και πλακιδίων μεγάλων διαστάσεων σε τοίχους και δάπεδα.
- Ιδανική για επιφάνειες από σκυρόδεμα, τσιμεντοκονία, πλινθοδομή, σοβάδες κλπ.
- Εξαιρετική αντοχή σε παγετό και υγρασία.
- Προσφέρει αυξημένη θιξοτροπία κατά την εφαρμογή και χαμηλή ολίσθηση όταν τα πλακάκια τοποθετούνται σε κάθετες επιφάνειες.
- Προσφέρει μεγάλο ανοιχτό χρόνο εφαρμογής για μεγαλύτερη ταχύτητα και ασφάλεια στην τοποθέτηση.
- Κατατάσσεται ως ενισχυμένη κόλλα τύπου **C2TE**



**ΚΑΤΑΝΑΛΩΣΗ:** ≈ 1,5-4,0 kg/m<sup>2</sup>



## Bauflex Fiber

### Υψηλών προδιαγραφών ινοπλισμένη ρητινούχα κόλλα πλακιδίων τσιμεντοειδούς βάσης

- Για υψηλές απαιτήσεις πρόσφυσης και αντοχής σε ρηγματώσεις, έντονες συστολοδιαστολές, παγετό και υγρασία.
- Για συγκόλληση πλακιδίων και φυσικών λίθων όλων των τύπων και διαστάσεων σε τοίχους και δάπεδα.
- Ιδανική για επιφάνειες από σκυρόδεμα, τσιμεντοκονία, πλινθοδομή, σοβάδες, ενδοδαπέδια θέρμανση, πισίνες κλπ.
- Με χαμηλή ολίσθηση και μεγάλο ανοιχτό χρόνο εφαρμογής για ταχύτητα και ασφάλεια στην τοποθέτηση.
- **LOW DUST TECHNOLOGY** για ελαχιστοποίηση της σκόνης που αιωρείται κατά την ανάμιξη με το νερό πριν την εφαρμογή.
- Κατατάσσεται ως ενισχυμένη κόλλα τύπου **C2TE S1**

**ΚΑΤΑΝΑΛΩΣΗ:**  $\approx 1,5-4,0 \text{ kg/m}^2$



## Bauflex Universal

### Υψηλών προδιαγραφών εύκαμπτη ρητινούχα κόλλα πλακιδίων τσιμεντοειδούς βάσης

- Εξαιρετική πρόσφυση στις επιφάνειες και υψηλό συντελεστή παραμόρφωσης.
- Για υψηλές απαιτήσεις αντοχών σε ρηγματώσεις, έντονες συστολοδιαστολές, παγετό και υγρασία.
- Για συγκόλληση πλακιδίων και φυσικών λίθων όλων των τύπων, διαστάσεων και βάρους σε τοίχους και δάπεδα και για εφαρμογές μεγάλου πάχους.
- Ιδανική για επιφάνειες από σκυρόδεμα, τσιμεντοκονία, πλινθοδομή, σοβάδες καθώς επίσης και για υποστρώματα όπως παλαιά στρώση πλακιδίων, ενδοδαπέδια θέρμανση, μωσαϊκά, πισίνες, γυψοσανίδες, στεγανοποιητικά υλικά τσιμεντοειδούς βάσης κλπ.
- Προσφέρει εξαιρετική διαβροχή στις επιφάνειες, δεν κάθετε σε μεγάλα πάχη και έχει μεγάλο ανοιχτό χρόνο εφαρμογής για ταχύτητα και ασφάλεια στην τοποθέτηση.
- Κατατάσσεται ως ενισχυμένη κόλλα τύπου **C2TE S1**

**ΚΑΤΑΝΑΛΩΣΗ:**  $\approx 1,3-4,0 \text{ kg/m}^2$





## Bauflex Rapi-Gel NEO!

### Υψηλών προδιαγραφών εύκαμπτη ταχύηκτη ρητινούχα κόλλα πλακιδίων τσιμεντοειδούς βάσης

- Εξαιρετική πρόσφυση στις επιφάνειες και υψηλό συντελεστή παραμόρφωσης. Για υψηλές απαιτήσεις αντοχών σε ρηγματώσεις, έντονες συστολοδιαστολές, παγετό και υγρασία.
- Για συγκόλληση πλακιδίων και φυσικών λίθων όλων των τύπων, διαστάσεων και βάρους σε τοίχους και δάπεδα.
- Ιδανική για κανονικά και δύσκολα υποστρώματα όπως παλαιά πλακιδία, ενδοδαπέδια θέρμανση, μωσαϊκά, πισίνες, γυψοσανίδες, τσιμεντοειδή στεγανοποιητικά κλπ.
- Προσφέρει μαλακό άπλωμα, εξαιρετική διαβροχή, δεν κάθεται σε μεγάλα πάχη και έχει μεγάλο ανοιχτό χρόνο εφαρμογής για ταχύτητα και ασφάλεια στην τοποθέτηση.
- Κατατάσσεται ως ενισχυμένη κόλλα τύπου **C2TE S1**



**ΚΑΤΑΝΑΛΩΣΗ:** ≈ 1,5kg - 4,0kg/m<sup>2</sup>



## Hyper Flex

### Υψηλών προδιαγραφών ελαστική ρητινούχα κόλλα πλακιδίων τσιμεντοειδούς βάσης

- Αξεπέραστη πρόσφυση στις επιφάνειες και ιδιαίτερα υψηλό συντελεστή παραμόρφωσης σε καταπονήσεις διάτμησης. Για πολύ υψηλές απαιτήσεις σε αντοχή, σε ρηγματώσεις, σε έντονες συστολοδιαστολές και κορυφαία αντοχή στον παγετό και την υγρασία.
- Για συγκόλληση πλακιδίων παντός τύπου και όλων των διαστάσεων και βάρους σε τοίχους και δάπεδα.
- Ιδανική για τα πλέον απαιτητικά υποστρώματα όπως παλαιά στρώση πλακιδίων, ενδοδαπέδια θέρμανση, μωσαϊκά, πισίνες, γυψοσανίδες, στεγανοποιητικά υλικά τσιμεντοειδούς βάσης, μεταλλικές επιφάνειες όπου απαιτείται πολύ υψηλή πρόσφυση και ευκαμψία.
- Προσφέρει χαμηλή ολίσθηση σε κάθετες επιφάνειες και μεγάλο ανοιχτό χρόνο εφαρμογής για ταχύτητα και ασφάλεια στην τοποθέτηση.
- Κατατάσσεται ως ενισχυμένη κόλλα τύπου **C2TE S2**



**ΚΑΤΑΝΑΛΩΣΗ:** ≈ 1,5-4,0 kg/m<sup>2</sup>



## Perla

**Ενισχυμένος, τσιμεντοειδούς βάσης, υδατοαπωθητικός και υψηλών αντοχών, πορσελανάτος αρμόστοκος πλακιδίων**

- Προσφέρει μοναδική χρωματική σταθερότητα και αξεπέραστη αντοχή σε καταπονήσεις
- Με βακτηριοστατικές ιδιότητες που δεν επιτρέπουν την δημιουργία βακτηριδίων.
- Ιδιαίτερα ανθεκτικός σε ρύπους και εύκολος στο καθαρίσμα.
- Κατάλληλο για την αρμολόγηση κεραμικών πλακιδίων, κεραμικών γρανιτών, υαλοψηφίδων και φυσικών λίθων σε οποιοδήποτε υπόστρωμα, για εσωτερική ή εξωτερική χρήση σε τοίχους ή δάπεδα.
- Προσφέρει γρήγορο γέμισμα των αρμών και πολύ εύκολο καθαρισμό των υπολειμμάτων.
- Κατατάσσεται ως ενισχυμένος αρμόστοκος, αδιάβροχος και ιδιαίτερα ανθεκτικός στην τριβή τύπου **CG2 WA** σύμφωνα με την ευρωπαϊκή οδηγία **EN 13888**



## EpogROUT

### Εποξειδικός αρμόστοκος πλακιδίων δύο συστατικών χωρίς διαλύτες

- Αδιαπέραστος από το νερό, με βακτηριοστατικές ιδιότητες, πολύ υψηλών μηχανικών αντοχών και αντοχών σε χημικά.
- Προσφέρει άρρηκτη συγκόλληση στις επιφάνειες.
- Κατάλληλο για οριζόντιες και κάθετες επιφάνειες.
- Απλώνεται μαλακά και καθαρίζεται εύκολα κατά την εφαρμογή.
- Ίδανικό για χώρους που απαιτούνται αυστηρές συνθήκες υγιεινής όπως σε βιομηχανίες τροφίμων, φαρμακοβιομηχανίες, κουζίνες, πισίνες, χημικά εργαστήρια κλπ.
- **Μορφή:** Δύο συστατικά **(Α)** Πάστα **(Β)** Σκληρυντής



## Perla Silicone

NEO!

### Έγχρωμη σιλικόνη αρμολόγησης πλακιδίων

- Προσφέρει ιδιαίτερα υψηλή ελαστικότητα (π.χ. χρήση σε αρμούς διαστολής κλπ.)
- Κατάλληλο για εφαρμογή σε εξωτερικούς και εσωτερικούς χώρους.
- Κατάλληλο για αρμολόγηση κάθε είδους πλακιδίων τοίχου ή δαπέδου σε οποιοδήποτε υπόστρωμα.
- Προσφέρει γρήγορο γέμισμα των αρμών και πολύ εύκολο καθαρισμό των υπολειμμάτων.



## Decoset

**Χονδρόκοκκη, υψηλών προδιαγραφών ρητινούχα κόλλα τσιμεντοειδούς βάσης για στρώσεις μεγάλου πάχους (έως 15-20mm)**

- Για διακοσμητικά τούβλα, φυσικούς λίθους, τεχνητές πέτρες, πλακίδια μεγάλων διαστάσεων, κεραμικά πλακίδια όλων των τύπων, γρανίτη κλπ.
- Το ίδιο υλικό χρησιμοποιείται και για την αρμολόγηση των επιφανειών. Ιδανική για επιφάνειες από σκυρόδεμα, τσιμεντοκονία, πλινθοδομή, σοβάδες κλπ.
- Προσφέρει μεγάλο ανοιχτό χρόνο εφαρμογής για μεγαλύτερη ταχύτητα και ασφάλεια στην τοποθέτηση.



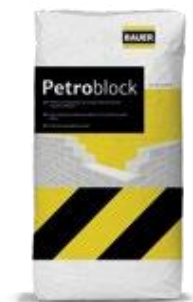
**ΚΑΤΑΝΑΛΩΣΗ:**  $\approx 2,0-5,0 \text{ kg/m}^2$



## Petroblock

**Ειδικό συγκολλητικό τσιμεντοειδούς βάσης για κτίσιμο δομικών στοιχείων από παρομπετόν**

- Ενδείκνυται και ως υλικό πλήρωσης των αρμών αλλά και για το σπατουλάρισμα της τοιχοποιίας ή φθαρμένων δομικών στοιχείων.
- Εσωτερική και εξωτερική χρήση.
- Πεδία εφαρμογής: **Πορομπετόν, τούβλα, κισσυρόλιθον, τσιμεντόλιθον και λίθουον.**



**ΚΑΤΑΝΑΛΩΣΗ:**  $\approx 15-25 \text{ kg/m}^3$



## Crystal

Υψηλών προδιαγραφών αντιμυκητιακή ρητινούχα κόλλα για υαλότουβλα

- Το ίδιο υλικό χρησιμοποιείται και για την αρμολόγηση των υαλότουβλων.



ΚΑΤΑΝΑΛΩΣΗ:  $\approx 15\text{kg} - 20\text{kg/m}^2$



## Pyroflex

Ειδικό συγκολλητικό υλικό για πυρότουβλα και άλλα πυρίμαχα δομικά στοιχεία

- Εφαρμόζεται σε όλους τους τύπους πυρότουβλων και όπου απαιτείται μεγάλη θερμοκρασιακή αντοχή (**Θερμοκρασιακή αντοχή: 1.080 C°**).
- Η **Pyroflex** δεν ρηγματώνει ενώ με το ίδιο προϊόν κάνουμε την αρμολόγηση των στοιχείων ή την επισκευή σπασμένων αρμών και πυρότουβλων.



ΚΑΤΑΝΑΛΩΣΗ:  $\approx 15\text{kg/m}^2$



## Super-Grip

### Υψηλής τεχνολογίας ενός συστατικού υδατοδιαλυτό αστάρι

- Κατάλληλο για την ενίσχυση της πρόσφυσης τσιμεντοειδών συγκολλητικών, τσιμεντοκονιαμάτων και αυτοεπιπεδούμενων επιστρώσεων.
- Για απορροφητικές και μη απορροφητικές επιφάνειες όπως παλιές στρώσεις πλακιδίων, μάρμαρα, μοσαϊκά, βιομηχανικά δάπεδα, μεταλλικά δάπεδα, δάπεδα από PVC κλπ.
- **Μορφή:** ακρυλικό γαλάκτωμα.



**ΚΑΤΑΝΑΛΩΣΗ:**  $\approx 0,2 \text{ kg/m}^2$

## Καθαριστικό για φυσικές πέτρες

### Ειδικό (οξύτατο) καθαριστικό για φυσικές πέτρες και τζάκια

- Καθαρίζει, ζωντανεύει και επαναφέρει το φυσικό χρώμα της πέτρας απομακρύνοντας κάθε είδους υπολείμματα, όπως χρώματα, καπνά (εσωτερικό τζακιών), σκόνη, μούχλα, αρμολόγηση και γενικώς ακαθαρσίες που συσσωρεύονται με τον καιρό.
- Για όλες τις φυσικές πέτρες (σε περίπτωση αμφιβολίας για το είδος της επιφάνειας (συνιστάται δοκιμαστική χρήση σε ένα μικρό μέρος της επιφάνειας).
- **Χημική βάση:** διάλυμα φωσφορικού οξέος και συνθετικών καθαριστικών.
- **Περιεκτικότητα σε ανιονικά τασιενεργά:**  $\leq 5\%$ . **Όσμη:** χαρακτηριστική, ελαφριά.



**ΚΑΤΑΝΑΛΩΣΗ:**  $\approx 1 \text{ L/4-5m}^2$

## Καθαριστικό για πλακίδια

### Ειδικό (οξύτατο) καθαριστικό για κεραμικά πλακίδια και αρμόστοκους

- Αφαιρεί δραστικά πάσης φύσεως υπολείμματα από τσιμέντα, σοβάδες, ασβέστη, αρμόστοκους, χρώματα καθώς και άλλους λεκέδες όπως λάδια, ποτά κ.τ.λ.
- Τα πλακίδια γίνονται πεντακάθαρα και τα χρώματα των αρμόστοκων που έχουν τυχόν αλλοιωθεί από την πολυκαιρία, ανανεώνονται.
- **Χημική βάση:** διάλυμα φωσφορικού οξέος και συνθετικών καθαριστικών.
- **Περιεκτικότητα σε ανιονικά τασιενεργά:**  $\leq 5\%$



**ΚΑΤΑΝΑΛΩΣΗ:**  $\approx 1 \text{ L/4-5m}^2$

## Μεμβράνη αποσύμπλεξης DRY 80 / DRY 50

- Αντιαλκαλική μεμβράνη αποσύμπλεξης για στεγανοποίηση και για συγκολλήσεις πλακιδίων σε δύσκολα υποστρώματα.



# ΤΗΡΜΟΚΑΡΑ

Σύστημα Εξωτερικής Θερμομόνωσης Τοίχων

# THERMOKAPA

Για κορυφαία αντοχή στο χρόνο και στο περιβάλλον

## Άντοχή & διάρκεια

Σχεδιασμένο από την **BAUER** για να προστατεύει το κτίριο σας από κάθε εξωτερική επίδραση για πολλές δεκαετίες.

## Προστασία από υγρασία & μούχλα

Υψηλή αδιαβροχοποίηση & άριστη διαπνοή του κτιρίου. Εξασφαλίζοντας τοίχους χωρίς συμπυκνώσεις υδρατμών και μούχλα.

## Μέγιστη προστασία από ρωγμές

Η πλέον αποτελεσματικότερη μέθοδος ανακαίνισης σε παλιές προσόψεις που έχουν ρωγμές και άλλα προβλήματα καθώς προσφέρει μέγιστη ελαστικότητα, αντοχή & προστασία για πολλές δεκαετίες μειώνοντας τις συστοδιαστολές των δομικών στοιχείων και την εμφάνιση ρωγμών.

## Εξοικονόμηση Ενέργειας

Η πιο αξιόπιστη επένδυση με εγγυημένο κέρδος για όλη την ζωή του κτιρίου.

1

### ΚΑΡΑ 11

Συγκολλητικά υλικά ανάλογα με το υπόστρωμα, με ιδιαίτερα υψηλή πρόσφυση & συγκόλληση με μέγιστη ασφάλεια.

2

### BAUTHERM

Διογκωμένη πολυστερίνη με ( $\lambda=0.036W/m^*K$ ) και ( $\lambda=0,03 W/m^*K$ ) αντίστοιχα. Πιστοποιημένες για χρήση σε ειδικά συστήματα εξωτερικής θερμομόνωσης.

3

### ΚΑΡΑ 11 / ECOFLEX ORGANIC

Οργανικοί και ανόργανοι ενισχυτικοί σοβάδες εμποτισμού υαλοπλέγματος.

4

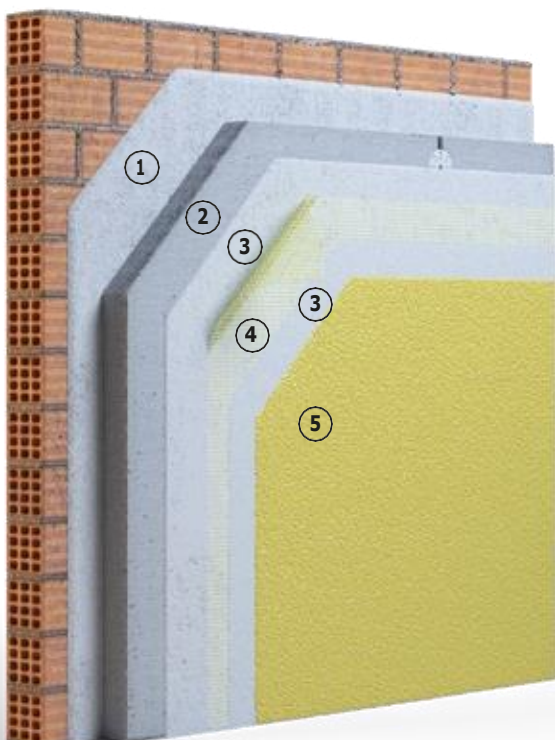
### BAUMESH 160/160 S

Υαλόπλεγμα οπλισμού υψηλών αντοχών ειδικά σχεδιασμένο για το σύστημα **THERMOKAPA** ανθεκτικό στα αλκάλια και την υγρασία.

5

### ΜΟΝΟΚΑΡΑ F / ΜΟΝΟΚΑΡΑ R / ΚΑΡΑΣΙΛ F / GRANULATO

Έτοιμοι προς χρήση διακοσμητικοί οργανικοί ελαστικοί σοβάδες ακρυλικής βάσης με τις κορυφαίες αντοχές σε ρωγμές, υγρασία, ρύπους και μύκητες.



Conforms to ETAG 004





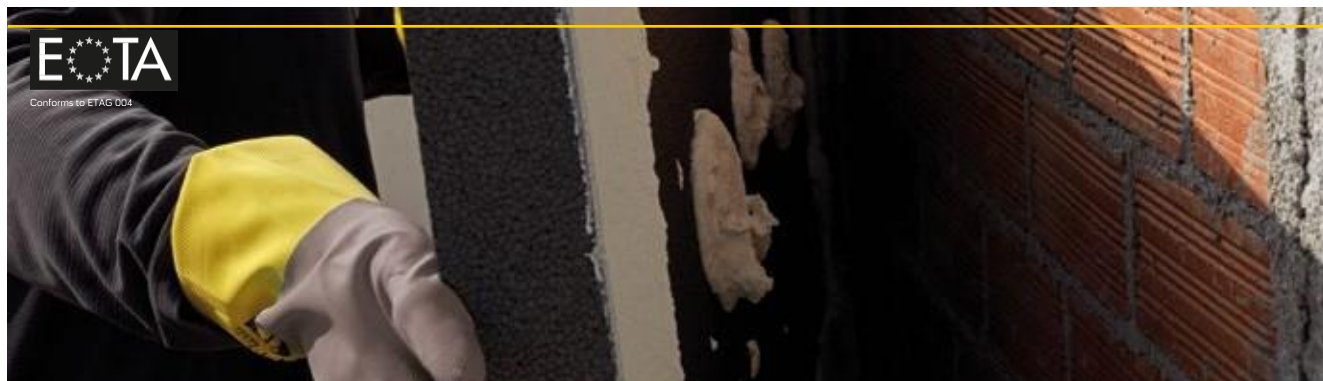
## Καπα 11

**Ινοπλισμένη κόλλα και σοβάς οπλισμού, τσιμεντοειδούς βάσης, για τοποθέτηση θερμομονωτικών πλακών διογκωμένης και εξηλασμένης πολυστερίνης, πετροβάμβακα κλπ.**

- Για προσόψεις κτιρίων και δάπεδα.
- Η Καπα 11 προσφέρει αξεπέραστη πρόσφυση, μεγάλη αντοχή σε καταπονήσεις διάτμησης και εγγυάται επαρκή επίπεδα αντοχής για πολλές δεκαετίες.
- Το ίδιο υλικό χρησιμοποιείται και για την κάλυψη των πλακών με την εφαρμογή του ειδικού υαλοπλέγματος ως αντιρρηγματικός σοβάς οπλισμού και υπόστρωμα για το σοβά τελικής στρώσης στα συστήματα θερμοπρόσοψης.
- Έχει μηδενική ολίσθηση και μεγάλο ανοιχτό χρόνο επικόλλησης.



**ΚΑΤΑΝΑΛΩΣΗ:**  $\approx 2 - 5 \text{ kg/m}^2$  ως κόλλα,  $\approx 1,3 - 1,5 \text{ kg/m}^2/\text{mm}$  ως κάλυψη με υαλόπλεγμα



## Ecoflex Organic

**Ινοπλισμένος, 100% ακρυλικός ελαστικός αντιρρηγματικός σοβάς οπλισμού για επικάλυψη θερμομονωτικών πλακών διογκωμένης και εξηλασμένης πολυστερίνης, πετροβάμβακα κλπ.**

- Ελάχιστη συνεισφορά στην φωτιά (κατηγορία **B-s2, d2**) με βάση **EN 13501-1**
- Για προσόψεις κτιρίων.
- Η Ecoflex Organic εφαρμόζεται σε συνδυασμό με το ειδικό αλκαλίμαχο υαλοπλέγμα **BauMesh 160/160S** και προσφέρει αξεπέραστη πρόσφυση, μεγάλες μηχανικές αντοχές σε κρουστικές καταπονήσεις και εγγυάται επαρκή επίπεδα αντοχής για πολλές δεκαετίες.
- Ίδανικό υπόστρωμα για το σοβά τελικής στρώσης στα συστήματα θερμοπρόσοψης.
- Χαρακτηρίζεται από μεγάλη ελαστικότητα και αντοχή στην υγρασία.
- **Μορφή:** Πάστα έτοιμη προς χρήση.



**ΚΑΤΑΝΑΛΩΣΗ:**  $\approx 1,5 \text{ kg/m}^2/\text{mm}$  ως κάλυψη με υαλόπλεγμα



## Pro 101

### Αστάρι προετοιμασίας βαφών και έγχρωμων σοβάδων

- Πολύ μεγάλη διεισδυτική ικανότητα.
- Ιδανικό υπόστρωμα στους έγχρωμους σοβάδες, ακρυλικούς σοβάδες και στα ελαστικά επιχρίσματα όπως το **Kapalux**, **Monokapa**, **Kapasil**, **Granulato** και **Malta Plus**.
- Ενδείκνυται για πορώδη υποστρώματα όπως σοβάδες πρώτης στρώσης, σκυρόδεμα, τούβλα, πορομετόν, τσιμεντοειδείς συγκολλητικές επιστρώσεις, τσιμεντοκονιάματα κλπ.



**ΚΑΤΑΝΑΛΩΣΗ:**  $\approx 0,1 - 0,2 \text{ kg/m}^2$



## Kapagrip

### Αστάρι που αποτελείται από συνθετικές ρητίνες και χαλαζιακή άμμο

- Χρησιμοποιείται για αστάρι σε επιφάνειες αντί του πεταχτού σοβά, προκειμένου να αυξηθεί η πρόσφυση του βασικού σοβά.
- Ιδανικό υπόστρωμα για όλους τους ακρυλικούς σοβάδες και τα τσιμεντοκονιάματα.
- Κατάλληλο για εσωτερική και εξωτερική χρήση.
- **Μορφή:** Ακρυλικό γαλάκτωμα με χαλαζιακή άμμο.



**ΚΑΤΑΝΑΛΩΣΗ:**  $\approx 0,1-0,2 \text{ kg/m}^2$



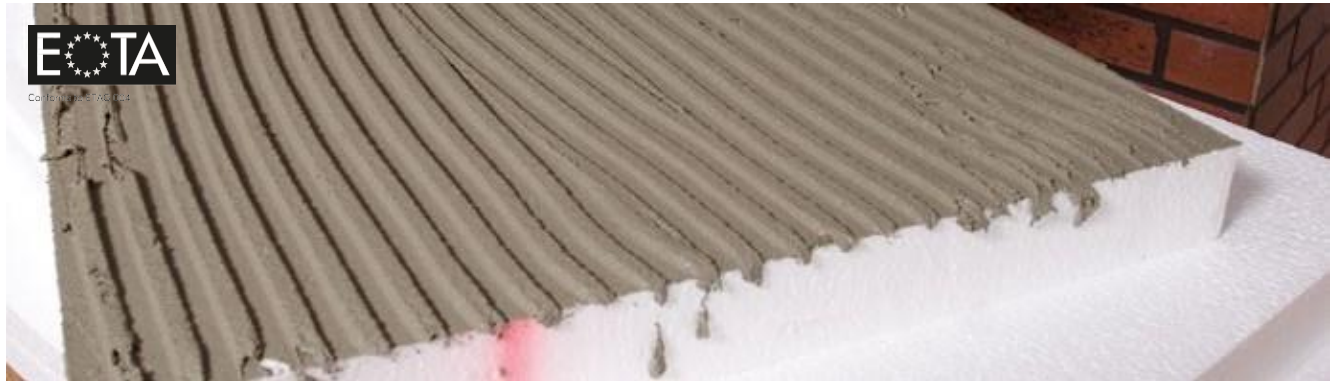
## Bautherm W

### Διογκωμένο πολυστυρένιο

- Αυτοσβενύμενες πιστοποιημένες πλάκες για χρήση ειδικά σε συστήματα εξωτερικής θερμομόνωσης (**ETICS**) με σήμανση **CE** σε πάχη 3,5,6,7,10cm.
- **Συντ. Θερμικής αγωγιμότητας:**  $\lambda=0,036 \text{ W/m}^{\circ}\text{K}$
- **Αντίσταση στην φωτιά:** Class E.
- **Συντελεστής αντίστασης διάχυσης υδρατμών  $\mu$ :** 20-30.



\*Διαθέσιμα σε άλλα πάχη και πυκνότητα (EPS 100,200), κατόπιν παραγγελίας



## Bautherm G

### Γραφιτούχο διογκωμένο πολυστυρένιο

- Αυτοσβενύμενες πιστοποιημένες πλάκες για χρήση ειδικά σε συστήματα εξωτερικής θερμομόνωσης (**ETICS**) με σήμανση **CE** σε πάχη 3,5,6,7,10cm
- **Συντ. Θερμικής αγωγιμότητας:**  $\lambda=0,030 \text{ W/m}^{\circ}\text{K}$
- **Αντίσταση στην φωτιά:** Class E.
- **Αντίσταση διαπερατότητας υδρατμών  $\mu$ :** 20-30



\*Διαθέσιμα σε άλλα πάχη και πυκνότητα (EPS 100,150), κατόπιν παραγγελίας



## Baumesh 160 / 160 S

**Υψηλής αντοχής υαλόπλεγμα από 100% υαλόνημα (fiberglass) με προστατευτική επικάλυψη από ειδικά πολυμερή κατά των αλκαλικών επιδράσεων**

- Για τη συνολική ή μερική ενίσχυση και οπλισμό επιχρισμάτων και στεγανωτικών στρώσεων.
- Ειδικά σχεδιασμένο για το σύστημα εξωτερικής θερμομόνωσης καθώς και για την καθολική ή μερική ενίσχυση στεγανωτικών επαλείψεων από εποξειδικά, πολυουρεθάνη, ακρυλικές ρητίνες και κονιάματα τσιμέντου και ασβέστη.
- Προσφέρει σημαντική δομική ενίσχυση και αποτρέπει την ρηγμάτωση που προέρχεται από τις θερμοκρασιακές συστολοδιαστολές.
- **Ανοιγμα καρτέ:** 4,5 x 4,5 mm. ± 0.2
- **Βάρος (g/m<sup>2</sup>):** raw net 160 g/m<sup>2</sup> ± 5%
- **Επικάλυψη (g/m<sup>2</sup>):** 26g/m<sup>2</sup> ± 5%



## Άφρος συγκόλλησης ETICS και καθαριστικό πιστολιού

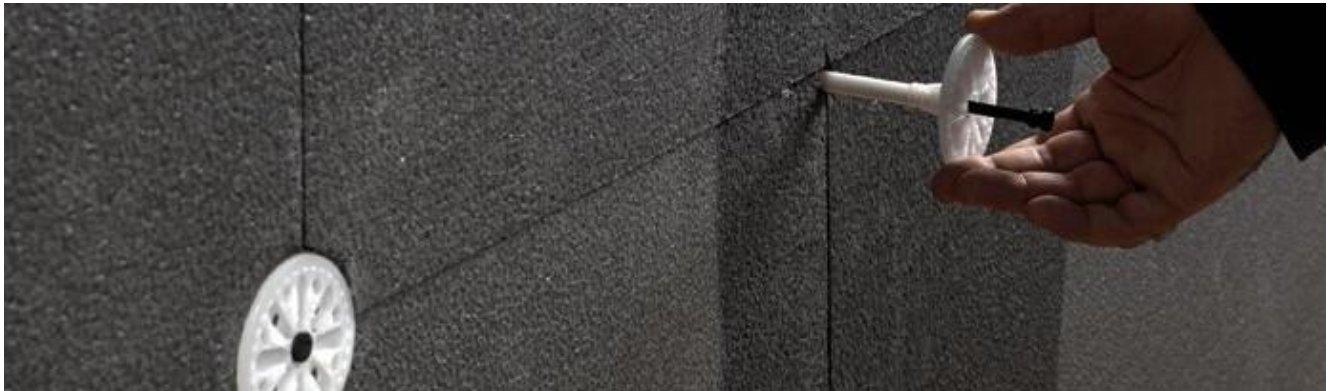
NEO!

**Άφρος πολυουρεθάνης χαμηλής διόγκωσης, για τοποθέτηση θερμομονωτικών πλακών και ειδικό καθαριστικό για καθαρίσμα του πιστολιού**

- Πολυμερίζεται με την ατμοσφαιρική υγρασία και έχει εξαιρετικά χαμηλή διόγκωση.
- Ιδανικός για τοποθέτηση θερμομονωτικών πλακών εξηλασμένης ή διογκωμένης πολυστερίνης.
- Έχει εξαιρετική πρόσφυση σε όλων των ειδών τα οικοδομικά υλικά.
- Εύκολη και ακριβής εφαρμογή του αφρού με χρήση πιστολιού.
- Είναι ανθεκτικός στη γήρανση και την υγρασία.



## Βύσματα Θερμοπρόσοψης



### Aquasil Flex

**Ελαστικό επαλειφόμενο στεγανωτικό κονίαμα τσιμεντοειδούς βάσης 2 συστατικών**

- Για πλήρη και μόνιμη στεγανοποίηση σκυροδέματος, πλινθοδομής, σοβάδων
- Με δυνατότητα να γεφυρώνει επιφανειακές ρωγμές.
- Ιδανικό για στεγανοποίηση σε επιφάνειες που παρουσιάζουν ή πρόκειται να παρουσιάσουν τριχοειδείς ρωγμές λόγω συστολοδιαστολών ή δονήσεων π.χ. επιφάνειες που πρόκειται να καλυφθούν με πλακίδια (μπαλκόνια, ταρατσες, πισίνες, μπάνια κλπ), ανεστραμμένη μόνωση ταρατσών, υπόγειες δεξαμενές, φρεάτια, κανάλια κλπ.
- Αντέχει σε θετική και αρνητική πίεση νερού και η επιφάνεια παραμένει υδρατμοπερατή.
- Κατάλληλο για επαφή με πόσιμο νερό.
- **Πάχος εφαρμογής (2 στρώσεις):**  $\leq 5\text{mm}$  και  $\geq 2\text{mm}$



**ΚΑΤΑΝΑΛΩΣΗ:** 2-4 kg/m<sup>2</sup>



## Μονοκαρα Flex

### Ελαστικός, διακοσμητικός οργανικός σοβάς έτοιμος προς χρήση

- Σε απεριόριστες χρωματικές επιλογές και σε πολλές επιλογές τελικής υφής της επιφάνειας.
- Ο σοβάς Μονοκαρα είναι 100% ακρυλικός και προσφέρει άριστη πρόσφυση σε όλα τα υποστρώματα, κορυφαίες αντοχές στον ήλιο αντίσταση σε ρωγμές, εξαιρετική αντοχή στο νερό και την υγρασία και μεγάλη αντοχή σε ρύπους, άγλη και μύκητες.
- Επιτρέπει την διαπνοή των δομικών στοιχείων και είναι ιδανικός ως τελική κάλυψη στα συστήματα εξωτερικής θερμομόνωσης.
- Άκαυστο (κατηγορία **A2-s1, d2**) με βάση **EN 13501-1**
- **Μορφή:** παστώδης ακρυλικός σοβάς.
- **Διαθέσιμες κοκκομετρίες:** Fine (F) 0,8/1,0/1.5/2,0mm Graffiato (R) 1,5/2.0mm



**ΚΑΤΑΝΑΛΩΣΗ:** 0,8 mm ≈ 1,44kg /m<sup>2</sup> - 1,0 mm ≈ 1,8 kg/m<sup>2</sup> - 1,5mm ≈ 2,7 kg/m<sup>2</sup> - 2,0 mm ≈ 3,0 kg/m<sup>2</sup>



## Κapasil

### Σιλικονούχος, υδρόφοβος και αυτοκαθαριζόμενος ελαστικός, οργανικός σοβάς έτοιμος προς χρήση

- Σε απεριόριστες χρωματικές επιλογές.
- Ο σοβάς Kapasil προσφέρει ιδιαίτερα υψηλή αντοχή στο νερό και την υγρασία άριστη πρόσφυση σε όλα τα υποστρώματα, κορυφαίες αντοχές στον ήλιο και σε ρωγμές και εξαιρετική αντοχή σε ρύπους, άγλη και μύκητες.
- Επιτρέπει την διαπνοή των δομικών στοιχείων και είναι ιδανικός ως τελική κάλυψη στα συστήματα εξωτερικής θερμομόνωσης.
- **Μορφή:** παστώδης ακρυλικός σοβάς σιλικόνης.
- **Διαθέσιμες κοκκομετρίες:** Fine (F) 1,0/1.5mm

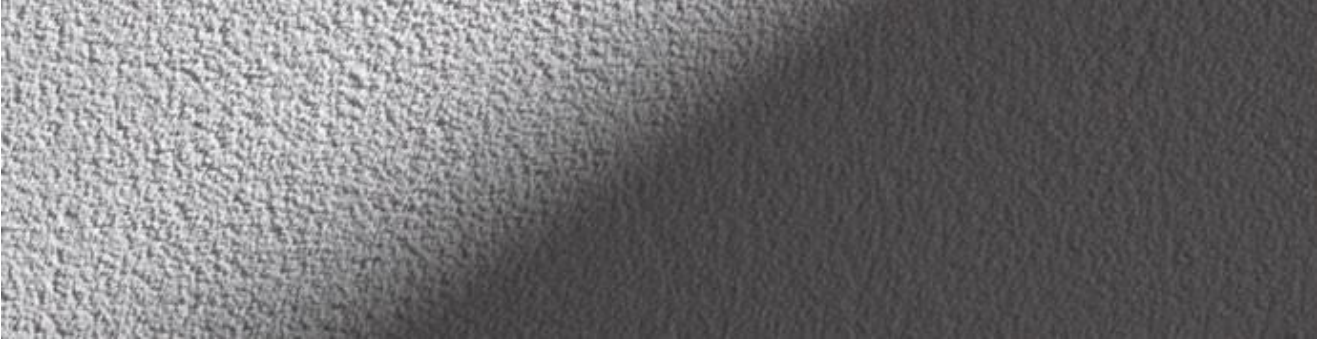


**ΚΑΤΑΝΑΛΩΣΗ:** 1,0mm ≈ 1,8 kg/m<sup>2</sup> - 1,5mm ≈ 2,7kg/m<sup>2</sup>

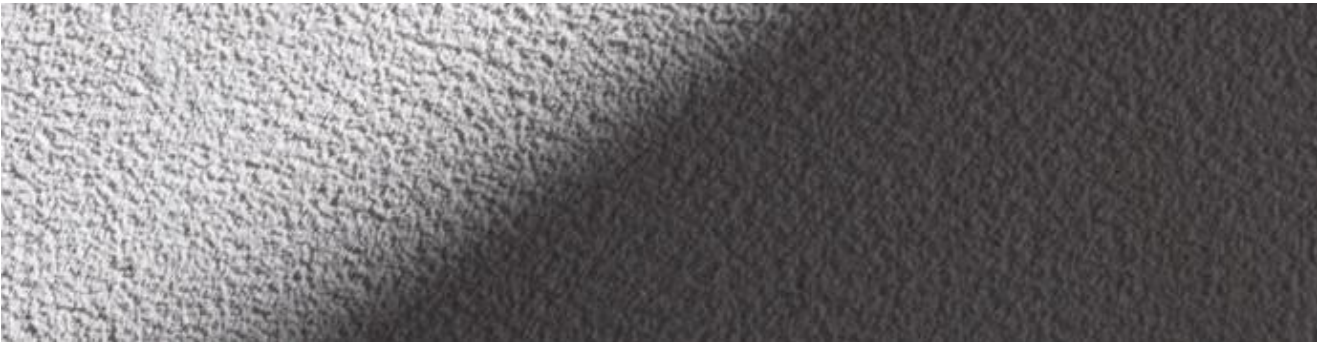


## Κοκκομετρίες Monokapa Flex & Kapasil

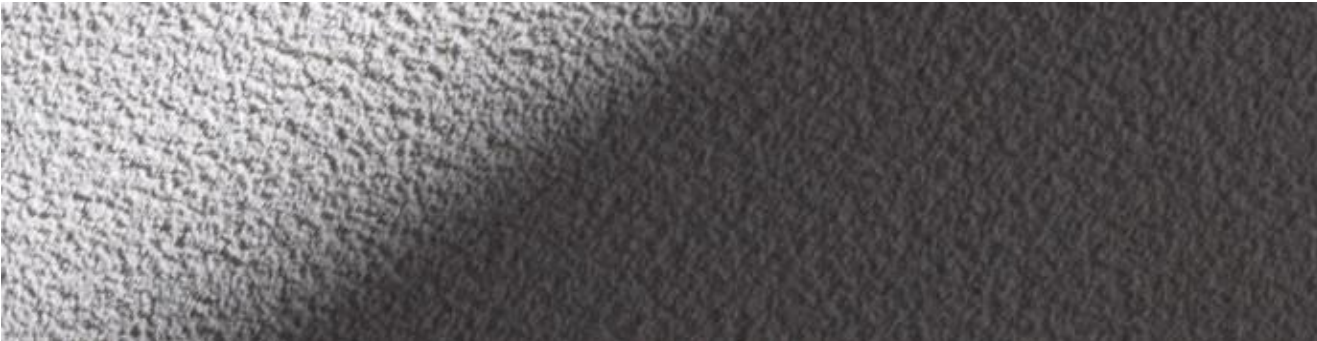
0 cm                                    5 cm                                    10 cm



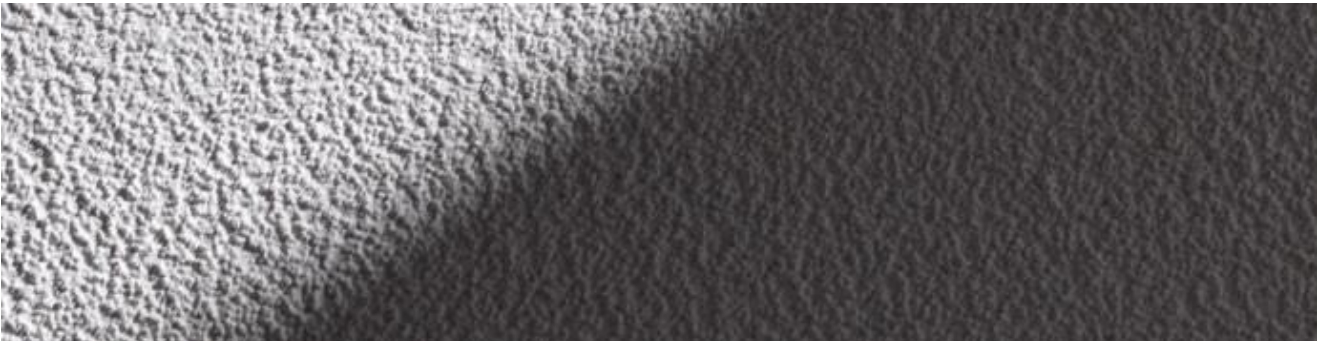
MONOKAPA FLEX **0,8 mm F**



MONOKAPA FLEX **1 mm F** / KAPASIL **1 mm F**



MONOKAPA FLEX **1,2 mm F**



MONOKAPA FLEX **1,5 mm F** / KAPASIL **1,5 mm F**

## Granulato

### Έτοιμος προς χρήση ακρυλικός σοβάς με έγχρωμα χαλαζιακά αδρανή

- Με ειδικά διαβαθμισμένη κοκκομετρία για την δημιουργία μιας αδρής διακοσμητικής επιφάνειας σε πολλές χρωματικές επιλογές.
- Χρησιμοποιείται για την διακόσμηση εσωτερικών και εξωτερικών επιφανειών.
- Είναι κατάλληλος για εξωτερικές επιφάνειες προσόψεων κτιρίων, ακόμη και πολύ ψηλών κτιρίων που δέχονται σημαντικές ποσότητες βρόχινων νερών.
- Ανθεκτικότητα στην υπεριώδη ακτινοβολία, υψηλή ελαστικότητα, πλήρη υδατοαπωθητικότητα, άριστη ικανότητα διαπνοής.
- **Συμβατά υποστρώματα:** Σκυρόδεμα, κονιάματα, γυψοσανίδες, ξύλο, μέταλλο, MDF κλπ.
- **Μορφή:** παστώδης σοβάς χαλαζιακών.



**ΚΑΤΑΝΑΛΩΣΗ:**  $\approx 3,5 - 4,0 \text{ kg/m}^2$



## Χρωματολόγιο Granulato



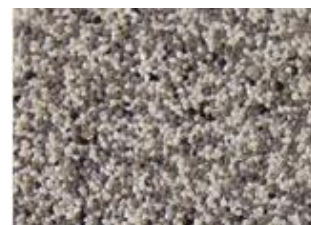
017



024



031



093



123



307



147



260



291



277



130



284





**Επιχρίσματα**

## Malta Star NEO!

### Έτοιμος ενισχυμένος αδιάβροχος λευκός σοβάς τελικής στρώσης

Για εσωτερικές και εξωτερικές εφαρμογές. Εφαρμόζεται πάνω σε τοιχοποιίες από τούβλα και τσιμεντόλιθους που έχουν προετοιμαστεί κατάλληλα με σοβά βασικής στρώσης. Προσφέρει εξαιρετική πρόσφυση, κορυφαίες αντοχές σε ακραίες κλιματολογικές συνθήκες και άριστη ικανότητα διαπνοής των δομικών στοιχείων.

#### Malta Star

**Μορφή:** Τσιμεντοειδής μαρμαροκονία με μέγιστο κόκκο 1,20mm (όπως ο παραδοσιακός μαρμαροσοβάς).

**Μέγιστο πάχος εφαρμογής:** 5mm.

#### Plaster Graffiato

**Μορφή:** Τσιμεντοειδής μαρμαροκονία με μέγιστο κόκκο 3mm.

**Μέγιστο πάχος εφαρμογής:** 3-4mm.



**ΚΑΤΑΝΑΛΩΣΗ:**  $\approx 7\text{kg} / \text{m}^2 / 5\text{mm}$

**ΚΑΤΑΝΑΛΩΣΗ:**  $\approx 6\text{kg} / \text{m}^2 / 4\text{mm}$

\*Υπάρχει η δυνατότητα παραγωγής του σοβά σε πλήθος αποχρώσεων κατόπιν παραγγελίας (ελάχιστη ποσότητα 1.500 kg)



## Malta Plus NEO!

### Έτοιμος ενισχυμένος ρητινούχος υδατοαπωθητικός λευκός σοβάς τελικής στρώσης

- Για εσωτερικές και εξωτερικές εφαρμογές.
- Εφαρμόζεται πάνω σε τοιχοποιίες από τούβλα και τσιμεντόλιθους που έχουν προετοιμαστεί κατάλληλα με σοβά βασικής στρώσης.
- Προσφέρει εξαιρετική πρόσφυση, κορυφαίες αντοχές σε ακραίες κλιματικές συνθήκες και άριστη ικανότητα διαπνοής των δομικών στοιχείων.
- Εφαρμογή με το χέρι και μηχανή εκτόξευσης με εξαιρετική εργασιμότητα.
- **Μέγιστος κόκκος:** 1,30 mm (όπως ο παραδοσιακός μαρμαροσοβάς).
- **Μέγιστο πάχος εφαρμογής:** 5mm

**ΚΑΤΑΝΑΛΩΣΗ:**  $\approx 7\text{kg} / \text{m}^2 / 5\text{mm}$

\*Υπάρχει η δυνατότητα παραγωγής του σοβά σε πλήθος αποχρώσεων κατόπιν παραγγελίας (ελάχιστη ποσότητα 1.500 kg)



## Malta Uno NEO!

### Έτοιμος ενισχυμένος λευκός σοβάς μίας στρώσης

- Για εσωτερικές και εξωτερικές εφαρμογές.
- Εφαρμόζεται σε πάχος έως 3cm πάνω σε τοιχοποιίες από τούβλα και τσιμεντόλιθους που έχουν προετοιμαστεί κατάλληλα με πεταχτό σοβά ή **Kapagrip**.
- Προσφέρει εξαιρετική πρόσφυση, κορυφαίες αντοχές σε ακραίες κλιματικές συνθήκες και άριστη ικανότητα διαπνοής των δομικών στοιχείων.
- Εφαρμογή με το χέρι και μηχανή εκτόξευσης με εξαιρετική εργασιμότητα.
- **Μέγιστος κόκκος:** 1,30 mm (όπως ο παραδοσιακός μαρμαροσοβάς).
- **Μέγιστο πάχος εφαρμογής:** 3cm



**ΚΑΤΑΝΑΛΩΣΗ:**  $\approx 13\text{kg/m}^2/\text{cm}$

\*Υπάρχει η δυνατότητα παραγωγής του σοβά σε πλήθος αποχρώσεων κατόπιν παραγγελίας (ελάχιστη ποσότητα 1.500 kg)



## Plaster Fix

### Λευκός ταχύηκτος, επισκευαστικός, ρητινούχος σοβάς για μεγάλη ποικιλία επισκευών και επιδιορθώσεων

- Για αποκατάσταση ζημιών σε οπές και γωνιές, σφράγιση ρωγμών, διαμόρφωση σπασμένων σοβάδων και αποκατάσταση των φθορών που προκαλούν τα συνεργεία των υδραυλικών, αλουμινάδων, ξυλουργών, ηλεκτρολόγων κλπ.
- **Πλεονεκτήματα:** Ταχύτητα εργασιών / εξαιρετική εργασιμότητα / υψηλές μηχανικές αντοχές / άριστη πρόσφυση / δεν παρουσιάζει ματίσεις.
- **Μορφή:** τσιμεντοειδής μαρμαροκονία με μέγιστο κόκκο 1,30mm (όπως ο παραδοσιακός μαρμαροσοβάς).



**ΚΑΤΑΝΑΛΩΣΗ:**  $\approx 15\text{kg/m}^2/\text{cm}$  πάχος στρώσης



## Bau - Resina

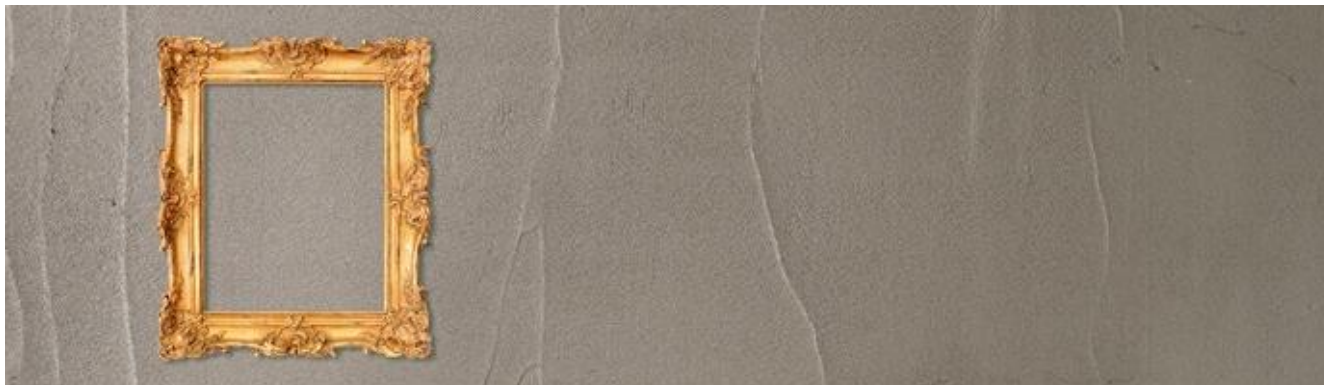
### Πατητή τσιμεντοκονία μοναδικής αισθητικής

- Υλικό επένδυσης τοίχων και δαπέδων.
- Λεπτό πάχος (2 - 4mm), βάσεως τσιμέντου και χαλαζα σε πολλές αποχρώσεις για την δημιουργία μιας σταθερής τελικής επιφάνειας τσιμεντοκονίας υψηλής αντοχής.
- Είναι απολύτως φυσικό προϊόν φιλικό προς το περιβάλλον απαλλαγμένο από διαλύτες και άλλες επιβλαβείς πτητικές ουσίες.

Για να ενισχύσετε την πρόσφυση και την ελαστικότητα **μπορείτε να χρησιμοποιήσετε - προαιρετικά - αντί για νερό το συστατικό Β (ρυτίνη) το οποίο είναι συσκευασμένο σε δοχεία με προκαθορισμένη αναλογία ανάμιξης.**



**ΚΑΤΑΝΑΛΩΣΗ:**  $\approx 4 \text{ kg (A+B) / m}^2$  για στρώσεις  $\approx 1,5\text{mm}$  / στρώση



## Baucolor

### Ανόργανη χρωστική σε σκόνη, βάσης ορυκτών οξειδίων

- Για χρωματισμό της πατητής τσιμεντοκονίας **BAU RESINA**.
- Για χρωματισμό επιχρισμάτων, σκυροδέματος και τσιμεντοκονιαμάτων.
- Προστίθεται στο ξηρό μίγμα του τσιμέντου με τα αδρανή πριν την ανάμιξη με το νερό.
- Σε εσωτερικούς και εξωτερικούς χώρους, σε αρμούς και πλάκες.



## Χρωματολόγιο Bau - Resina

Η τελική απόχρωση επιτυγχάνεται εύκολα, προσθέτοντας την ανάλογη ποσότητα χρωστικών σε λευκό κονίαμα **BAU – RESINA**. Ο κωδικός που αναγράφεται στο χρωματολόγιο, συμβολίζει την χρωματική επιλογή των χρωστικών και τον αριθμό των τυποποιημένων συσκευασιών (σακουλάκια των 50g), που πρέπει να αναμιχθούν με **25kg** λευκού κονιάματος **BAU – RESINA**.

**ΣΥΜΒΟΛΑ ΧΡΩΣΤΙΚΩΝ**      **B** - ΜΑΥΡΟ      **L** - ΚΑΦΕ ΑΝΟΙΧΤΟ      **G** - ΠΡΑΣΙΝΟ  
**K** - ΩΧΡΑ      **D** - ΚΑΦΕ ΣΚΟΥΡΟ      **C** - ΜΠΛΕ

*Π.χ. Ο κωδικός B4-C1 δηλώνει τη χρήση 4 συσκευασιών των 50g, μαύρης χρωστικής (B) και 1 συσκευασίας των 50g, μπλέ χρωστικής (C).*

<b>B4-K2-L4</b>	<b>K4-D5-L1</b>	<b>K4-D3-L1</b>	<b>B3-K1-G5</b>	<b>B3-K2-G5</b>	<b>B1-K1-G2</b>
<b>B8-K1-L8</b>	<b>B5-K2-D2</b>	<b>B1-K1-D1-G1</b>	<b>B5-C1</b>	<b>B4</b>	<b>B2</b>
<b>B4-K4-L4</b>	<b>B2-K1-L2</b>	<b>B1-K1-L1</b>	<b>B3-D3</b>	<b>B2-D2</b>	<b>B2-L1</b>
<b>B4-K1-L1-G4</b>	<b>B2-K1-L1-G2</b>	<b>B1-K2</b>	<b>B5</b>	<b>B4-C1</b>	<b>B5-G1</b>
<b>B4-K2</b>	<b>B1-K1-D1-G3</b>	<b>B1-K1</b>	<b>B2-G3</b>	<b>B2-G2</b>	<b>B1-G2</b>
<b>B5-K1-G2</b>	<b>B2-K1-G2</b>	<b>B1-K1-G1</b>	<b>B8-K1-L5</b>	<b>B1-L1</b>	<b>B1-D1</b>

**\*Σημείωση:**

Οι αποχρώσεις που παρουσιάζονται σε αυτό το έντυπο ενδέχεται να έχουν μικρή απόκλιση από το τελικό αποτέλεσμα λόγω εκτύπωσης.

## Bausil

### Ακρυλικό βερνίκι για αδιαβροχοποίηση της πατητής τσιμεντοκονίας

- Υδατοαπωθητικός μετ διαφανής εμπτισμός χωρίς διαλύτες για πλήρη αδιαβροχοποίηση και σταθεροποίηση επιφανειών πατητής τσιμεντοκονίας.
- Δεν προκαλεί χρωματικές αλλοιώσεις.
- Εξασφαλίζει καλή διαπνοή του υποστρώματος.
- Προστατεύει τις επιφάνειες εφαρμογής από την επίδραση ρυπογόνων παραγόντων.
- Είναι εύκολο και γρήγορο στην εφαρμογή.
- Παρουσιάζει πολύ μεγάλη διεισδυτικότητα και υδροφοβία.
- Κατάλληλο για εσωτερικές και εξωτερικές επιφάνειες.



**ΚΑΤΑΝΑΛΩΣΗ:**  $\approx 0,20-0,30 \text{ kg/m}^2$



## Hardox PU Clear Coat

### Διαφανές πολυουρεθανικό βερνίκι 2 συστατικών - ματ ή γυαλιστερό

- Υδατοαπωθητικός, ματ, διαφανής αλειφατικός παράγοντας δύο συστατικών, για πλήρη στεγανοποίηση και προστασία επιφανειών πατητής τσιμεντοκονίας και τσιμεντοκονιαμάτων, προστασία μεταλλικών επιφανειών ,πέτρας καθώς και επιπλέον UV προστασία για το χρώμα πισίνας **Hardox P25**.
- Δεν κιτρινίζει, κατάλληλο για εσωτερικές και εξωτερικές επιφάνειες.



**ΚΑΤΑΝΑΛΩΣΗ:**  $\approx 70-150 \text{ g/m}^2$





# **Βιομηχανικά Δάπεδα**

## Hardox Level Fast NEO!

**Έτοιμο προς χρήση, μη συρρικνούμενο κονίαμα δαπέδων, κανονικής πήξης και ταχείας ξήρανσης**

- Εξαιρετική τελική μηχανική αντοχή και υψηλή πρόσφυση στο σκυρόδεμα.
- Ιδανικό για γέμιση, επιπέδωση και δημιουργία ρήσεων σε δάπεδα που πρόκειται να επιστρωθούν και η ολοκλήρωση των εγκαταστάσεων απαιτείται να γίνει σε σύντομο χρονικό διάστημα.
- Τοποθέτηση παλκιδίων σε 24 ώρες και σε 4 ημέρες ξύλινα και ελαστικά δάπεδα.
- Λείο φινιρίσμα τελικής επιφάνειας.
- Κατάλληλο για εξωτερική και εσωτερική χρήση.
- Πάχος εφαρμογής 10-80 mm ανά στρώση.
- Κατηγοριοποίηση κατά **EN 13813** ως **CT – C30 – F6**



**ΚΑΤΑΝΑΛΩΣΗ:** ≈ 18-20 Kg/m<sup>2</sup>/cm



## Hardox Mix NEO!

**Ειδικό υδραυλικό συνδετικό υλικό για τσιμεντοκονίες δαπέδων με κανονική πήξη, γρήγορη ξήρανση (4 ημέρες) και ελεγχόμενη συρρίκνωση**

- Συνδετικό υλικό που αντικαθιστά το τσιμέντο για τη δημιουργία τσιμεντοκονιών δαπέδου.
- Ιδανικό για γέμιση, επιπέδωση και δημιουργία ρήσεων σε δάπεδα που πρόκειται να επιστρωθούν και η ολοκλήρωση των εγκαταστάσεων απαιτείται να γίνει σε σύντομο χρονικό διάστημα.
- Τοποθέτηση επικαλύψεων μεταξύ 1-4 ημέρες ανάλογα με το είδος της επικάλυψης.
- Κατάλληλο για εξωτερική και εσωτερική χρήση.
- Εξαιρετική τελική μηχανική αντοχή και υψηλή πρόσφυση στο σκυρόδεμα.
- **Πάχος εφαρμογής:** 20-80mm ανά στρώση.



**ΚΑΤΑΝΑΛΩΣΗ:** ≈ 2,0-3,0 Kg/m<sup>2</sup>/cm





## Hardox Flu-300

### Ταχύπηκτο αυτοεπιπεδούμενο υλικό επίστρωσης δαπέδων

- Με παρατεταμένη εργασιμότητα και αντισταθμιζόμενη συρρίκνωση.
- Ιδανικό για στρώσεις 2-30 mm.
- Χρησιμοποιείται για εξομάλυνση και επιπέδωση ανώμαλων δαπέδων, με γρήγορη πήξη και εξαιρετική εργασιμότητα κυρίως για εσωτερικούς χώρους.
- Υλικά επένδυσης: μοκέτα, μάρμαρα, φυσικοί λίθοι, παρκέ, ξύλινα δάπεδα, λάστιχο, PVC, ρητίνες, υφασμάτινες επενδύσεις, κεραμικά πλακίδια όλων των τύπων.
- Μπορεί να παραμείνει ως τελική επιφάνεια σε δάπεδα οικιακών αποθηκών, υπογείων και παταριών.
- Κατατάσσεται ως τσιμεντοειδούς βάσης υλικό επίστρωσης δαπέδων για εσωτερική χρήση τύπου **CT-C35-F10-AR2** σύμφωνα με το ευρωπαϊκό πρότυπο **EN 13813**



**ΚΑΤΑΝΑΛΩΣΗ:** ≈ 16 kg/m<sup>2</sup>/cm



## Hardox Extra

### Τσιμεντοειδές σκληρυντικό επιφάνειας για υψηλής ποιότητας βιομηχανικά δάπεδα σκυροδέματος

- Για εξαιρετικά απαιτητικές επιφάνειες σε μηχανικές αντοχές, τριβή, απότριψη και σε χώρους με υψηλές απαιτήσεις μηχανικών αντοχών.
- Παραδείγματα εφαρμογών: Δάπεδα βιομηχανιών - δάπεδα μονάδων τροφίμων - χώρους αυξημένης κίνησης βαρέων οχημάτων - χώρους φορτοεκφορτώσεων - ράμπες - αποθήκες - χώρους στάθμευσης - πεζοδρόμια - μηχανουργεία - εμπορικά κέντρα κλπ.



**ΚΑΤΑΝΑΛΩΣΗ:** ≈ 3-5 kg/m<sup>2</sup>



## Bau Cure **NEO!**

### Υδατικό διάλυμα για την προστασία του νωπού σκυροδέματος από ταχεία ωρίμανση

- Προστατεύει το φρέσκο (νωπό) σκυροδέμα από τη γρήγορη εξάτμιση του νερού ανάμιξης.
- Μειώνει τη συρρίκνωση του σκυροδέματος.
- Εξασφαλίζει ότι το σκυροδέμα θα επιτύχει την αναμενόμενη αντοχή.
- Μειώνει την επιφανειακή σκόνη, αφού το σκυροδέμα έχει ξηρανθεί.
- Μειώνει την πιθανότητα εμφάνισης τριχοειδών ρωγμών.



**ΚΑΤΑΝΑΛΩΣΗ:**  $\approx 0,15 - 0,20 \text{ Kg/m}^2$  \* Η κατανάλωση εξαρτάται από τις συνθήκες εφαρμογής.



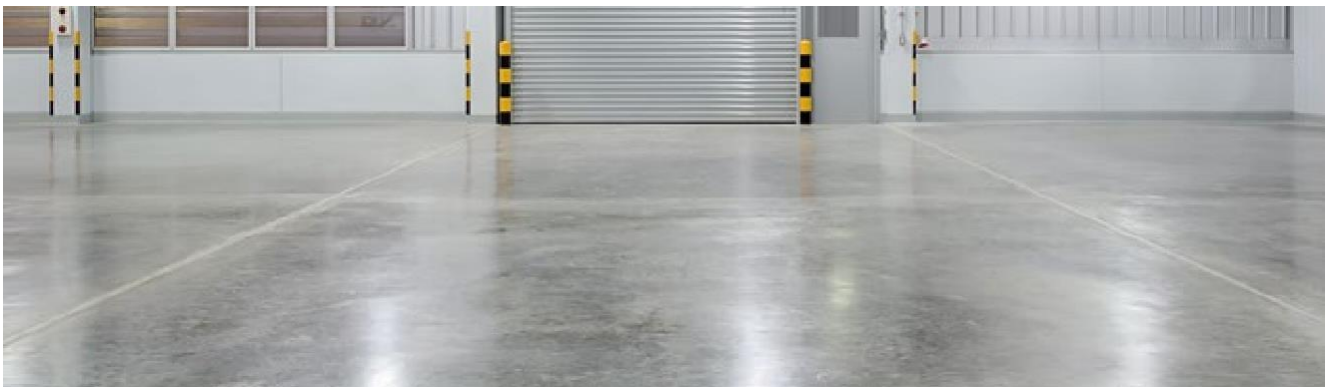
## Hardox S36 **NEO!**

### Επιφανειακός σταθεροποιητής δαπέδων σκυροδέματος

- Υδατικής βάσης γαλάκτωμα εμποτισμού με βάση ακρυλικές ρητίνες και πυριτικά άλατα.
- Βελτώνει την επιφανειακή αντοχή και μειώνει την εκπομπή σκόνης.
- Ενισχύει την επιφανειακή απορροφητικότητα σε δάπεδα σκυροδέματος.



**ΚΑΤΑΝΑΛΩΣΗ:**  $\approx 0.15 - 0.25 \text{ Kg/m}^2$  \* Η κατανάλωση εξαρτάται από την απορροφητικότητα του υποστρώματος, το προφίλ επιφάνειας.



## Hardox 11

### Διαφανές εποξειδικό αστάρι βιομηχανικών δαπέδων 2 συστατικών χωρίς διαλύτες

- Για αστάρωμα των επιφανειών που πρόκειται να καλυφθούν με εποξειδικές επιστρώσεις.
- Ως ρητινοκονίαμα εξομάλυνσης με την προσθήκη χαλαζακής άμμου.
- Για απορροφητικά και μη απορροφητικά ανόργανα υποστρώματα από σκυρόδεμα, τσιμεντοκονιάματα και γαρμπιλοδέματα.
- **Ιξώδες:** 490 MPa.s
- **Χρόνος εργασιμότητας:** Θερμοκρασία / χρόνος  
+10°C→≈65 min, +20°C→≈40 min, +30°C→≈18 min



**ΚΑΤΑΝΑΛΩΣΗ:** ≈ 200-250 g/m<sup>2</sup>



## Hardox 01 S

### Διαφανές εποξειδικό αστάρι βιομηχανικών δαπέδων 2 συστατικών με διαλύτες

- Για αστάρωμα των επιφανειών που πρόκειται να καλυφθούν με εποξειδικές επιστρώσεις.
- Για απορροφητικά και μη απορροφητικά ανόργανα υποστρώματα από σκυρόδεμα, τσιμεντοκονιάματα και γαρμπιλοδέματα.



**ΚΑΤΑΝΑΛΩΣΗ:** ≈ 200-300 g/m<sup>2</sup>



## Aqua Primer

### Εποξειδικό υδατοδιαλυτό αστάρι βιομηχανικών δαπέδων 2 συστατικών

- Για αστάρωμα των επιφανειών που πρόκειται να καλυφθούν με εποξειδικές επιστρώσεις και ως υπόστρωμα του **Monoflex PU** σε σκυρόδεμα με ελαφριά υγρασία.
- Για απορροφητικά και μη απορροφητικά ανόργανα υποστρώματα από σκυρόδεμα, τσιμεντοκονιάματα και γαρμπιλόδεμα.



**ΚΑΤΑΝΑΛΩΣΗ:**  $\approx 0,2-0,3 \text{ kg/m}^2$



## Hardox P25

### Έγχρωμο εποξειδικό σύστημα βαφής με διαλύτες

- Κατάλληλο για πισίνες και συντριβάνια.
- Χημική βάση: **(A) Συστατικό:** Εποξειδική ρυτίνη **(B) Συστατικό:** Σκληρυντής
- Χρώμα: **RAL 5012, RAL 9003, \*RAL 1014, \*RAL 1015, \*RAL 7035, \*RAL 7040**



**ΚΑΤΑΝΑΛΩΣΗ:**  $\approx 300 \text{ g/m}^2$  σε δύο στρώσεις



## Hardox 360

### Αυτοεπιπεδούμενη εποξειδική επίστρωση βιομηχανικών δαπέδων χωρίς διαλύτες

- Για χρήση ως αυτοεπιπεδούμενο σύστημα 2–3mm με την προσθήκη 1/1 χαλαζακής άμμου.
- Για χρήση ως αντιολισθητική επίστρωση 3–4mm ή ρητινοκονίαμα.
- Ιδανικό για εγκαταστάσεις μεγάλων απαιτήσεων σε μηχανικές αντοχές και τριβή, για χώρους επεξεργασίας υγρών.
- **Παραδείγματα εφαρμογής:** Χώροι παραγωγής, αποθηκευτικοί χώροι, βιομηχανίες τροφίμων και ποτών, χώροι στάθμευσης κ.α.
- **Χημική βάση: (Α) συστατικό:** Εποξειδική ρητίνη. **(Β) Συστατικό:** Σκληρυντής.



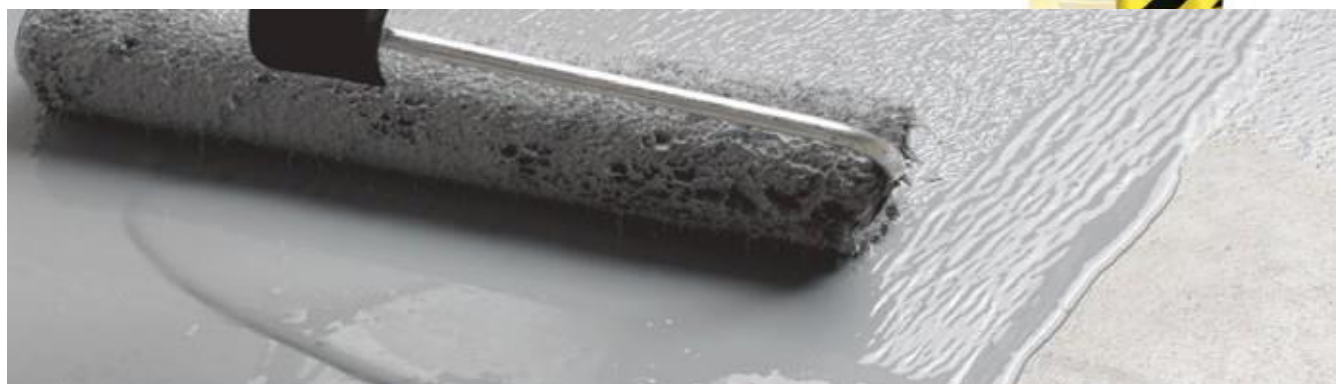
**ΚΑΤΑΝΑΛΩΣΗ:** ≈ 0,8 kg/m<sup>2</sup>/mm



## Hardox P22

### Έγχρωμο εποξειδικό σύστημα βαφής χωρίς διαλύτες

- Ιδανικό για εγκαταστάσεις μεγάλων απαιτήσεων σε μηχανικές αντοχές και τριβή για χώρους επεξεργασίας υγρών.
- Παραδείγματα εφαρμογής: Χώροι παραγωγής, αποθηκευτικοί χώροι, βιομηχανίες και ποτών, χώροι στάθμευσης κ.α.
- **Χημική βάση: (Α) συστατικό:** εποξειδική ρητίνη, **(Β) συστατικό:** σκληρυντής.



## Hardox PU Clear Coat

### Διαφανές πολυουρεθανικό βερνίκι 2 συστατικών - ματ ή γυαλιστερό

- Υδατοαπωθητικός, ματ, διαφανής αλειφατικός παράγοντας δύο συστατικών, για πλήρη στεγανοποίηση και προστασία επιφανειών πατητής τσιμεντοκονίας και τσιμεντοκονιαμάτων, προστασία μεταλλικών επιφανειών ,πέτρας καθώς και επιπλέον UV προστασία για το χρώμα πισίνας **Hardox P25**.
- Δεν κίτρινίζει, κατάλληλο για εσωτερικές και εξωτερικές επιφάνειες.



**ΚΑΤΑΝΑΛΩΣΗ:**  $\approx 70-150 \text{ g/m}^2$





Οι αναφερόμενες τιμές δεν περιλαμβάνουν Φ.Π.Α.

—

Τα αναφερόμενα υλικά και οι τιμές αποτελούν μέρος του συνόλου των υλικών που παράγει η εταιρεία βάση της εμπορικής της πολιτικής.

—

Οι πληροφορίες που αφορούν στην συσκευασία, όπως - κιβωτοποίηση, παλετοποίηση είναι ενδεικτικές και μπορεί να μεταβληθούν χωρίς προειδοποίηση.

#### Λογαριασμοί Τραπεζών **ABM HELLAS SA**

1. **ΤΡΑΠΕΖΑ ΠΕΙΡΑΙΩΣ** λογαριασμός **5115 – 020852 – 321** (δικαιούχος Casa Brava)  
IBAN: GR89-0172-1150-0051-1502-0852-321
2. **ALPHA BANK** λογαριασμός **185 – 0023 – 2000 - 1326** (δικαιούχος Casa Brava)  
IBAN: GR80-0140-1850-1850-0232-0001-326
3. **EUROBANK** λογαριασμός **0026.0108.77.0200455472** (δικαιούχος Casa Brava)  
IBAN: GR3602601080000770200455472
4. Μέσω **easy-pay** <https://www.easypay.gr/ABMHellas.pay> (ελληνικά)

Τα τεχνικά δεδομένα, οι ιδιότητες, οι υποδείξεις και οι πληροφορίες για τα προϊόντα της **BAUER** παρέχονται με καλή πίστη και βασίζονται στην έρευνα και την εμπειρία της εταιρείας και όταν αυτά αποθηκεύονται και εφαρμόζονται υπό κανονικές συνθήκες. Δεδομένου ότι στις εκάστοτε περιπτώσεις εφαρμογής δεν μπορεί να ελεγχθεί από την εταιρεία ο τρόπος χρήσης των υλικών και οι συνθήκες του έργου και του περιβάλλοντος, την αποκλειστική ευθύνη για το αποτέλεσμα έχει ο χρήστης του προϊόντος. Καμία ευθύνη υπό οποιαδήποτε έννομη σχέση δεν μπορεί να θεμελιωθεί κατά της εταιρείας, στη βάση των εδώ αναγραφόμενων πληροφοριών. Ο χρήστης των προϊόντων πρέπει πάντοτε να ανατρέχει στην πιο πρόσφατη έκδοση των τεχνικών φυλλαδίων τους.







**BAUER**

**B** **B** **T**™ | BAUER BUILDING  
TECHNOLOGIES

**ABM HELLAS SA**

ΘΕΣΗ ΛΑΚΚΑ ΚΥΡΙΛΛΟΥ, ΑΣΠΡΟΠΥΡΓΟΣ, 19300, ΑΤΤΙΚΗΣ

**T** 210 5596903, **F** 210 5596298

[hellas@abmcosmos.com](mailto:hellas@abmcosmos.com)

[www.abmcosmos.com](http://www.abmcosmos.com)

